

**Profec Kołnierz przejściowy
PVC-U DN20 x 3/4" kołnierz
DIN x GW 16bar DN20 szary
PN10/16 (0111161)**

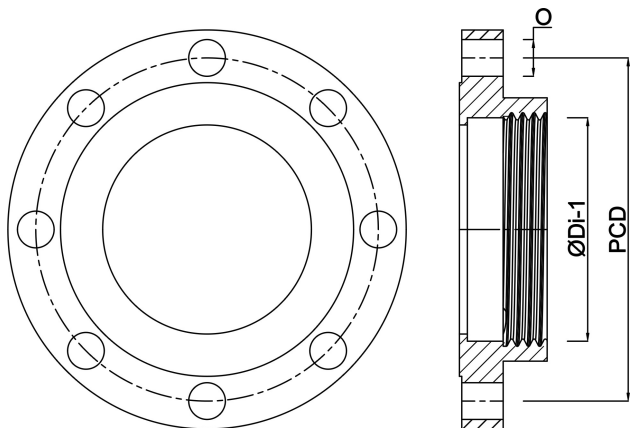


SPECYFIKACJE TECHNICZNE

Kolor	szary
Materiał	PVC-U
Połączenie	kołnierz DIN x GW
Kołnierz	PN10/16
Ciśnienie	16 bar
Rozmiar	DN20 x 3/4"
DN	20
Ø Zewnętrzna	105 mm
Waga	0.101 kg
Grubość	12 mm
Otwór na śrubę	14 mm
Ilość otworów	4

WYMIARY

O	14 mm
PCD	75 mm
ØDi-1	3/4 "



Wygenerowano w dniu: 23.05.2026

Bevo Poland Sp. z o.o.
ul. Logistyczna 5
Dąbrówka
62-070 Dopiewo
Polska
+48 61 641 41 02
info@bevo.pl
<http://www.bevo.com>