

Tuleja kołnierzowa PVC-U 315 mm KW 10bar DN300 szary (7014920)



SPECYFIKACJE TECHNICZNE

Kolor szary

Materiał PVC-U

Połączenie KW

Rozmiar 315 mm

Opakowanie 2 szt.

DN 300

Ø Zewnętrzna 346 mm

Waga 3.95 kg

Grubość 20 mm

Ciśnienie 10 bar

WYMIARY

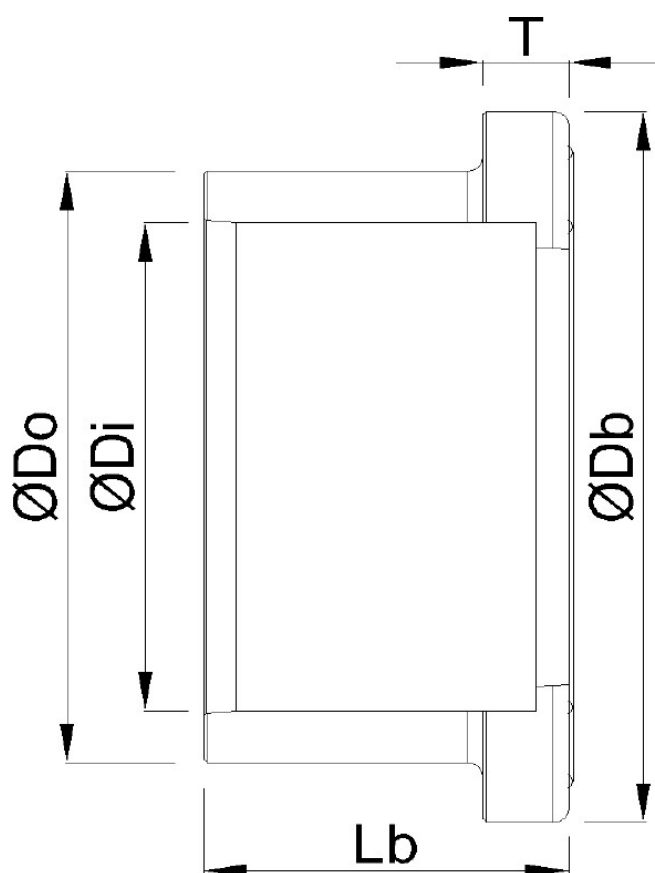
Db 346 mm

Lb 164 mm

T 20 mm

ØDi-1 315 mm

ØDo-1 341 mm



INFORMACJE O PRODUKCIE

Obok wymiarów połączeń (rozmiar i śred. podziałowa) dla kołnierzy luźnych i tulei kołnierzowych pokazujemy rozmiar wewnętrznego otworu kołnierza luźnego i rozmiar rury od tulei kołnierzowej. Dla kołnierzy luźnych, rozmiar wewnętrznego otworu jest podany w kolumnie Ø wewnętrzne. Dla tulei kołnierzowych rozmiar rury jest podany w kolumnie Ø zewnętrzne.

Wygenerowano w dniu: 13.03.2026

Bevo Poland Sp. z o.o.
ul. Logistyczna 5
Dąbrówka
62-070 Dopiewo
Polska

+48 61 641 41 02
info@bevo.pl
<http://www.bevo.com>