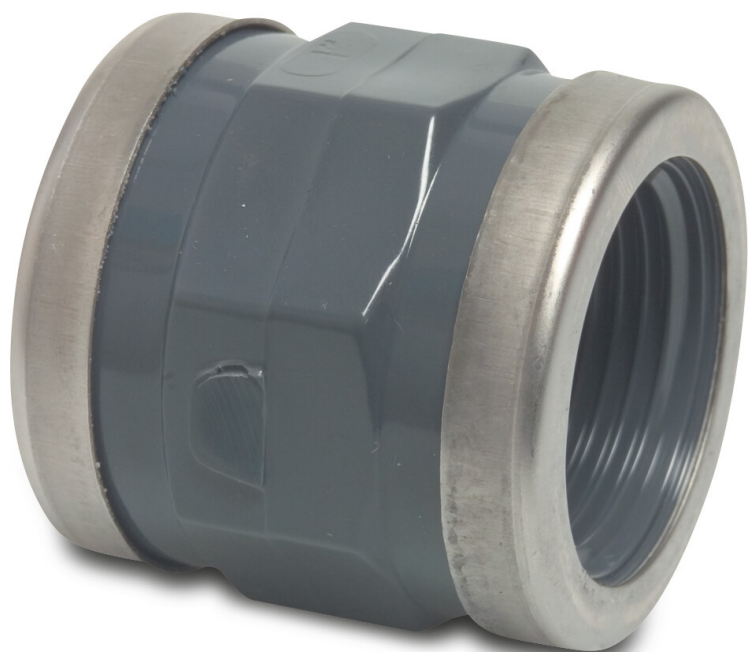


VDL Mufa przejściowa PVC-U 2 1/2" GW 10bar szary z obręczą ze stali nierdzewnej typ wzmocniony (0100727)



V-L Van de Lande

SPECYFIKACJE TECHNICZNE

Kolor	szary
Typ	wzmocniony
Materiał	PVC-U
Cechy	z obręczą ze stali nierdzewnej
Połączenie	GW
Rozmiar	2 1/2"
Ciśnienie	10 bar

WYMIARY

F-1	31 mm
F-2	31 mm
L	78 mm
ØDi-1	2 1/2 "
ØDi-2	2 1/2 "



Wygenerowano w dniu: 22.05.2026

Bevo Poland Sp. z o.o.
ul. Logistyczna 5
Dąbrówka
62-070 Dopiewo
Polska
+48 61 641 41 02
info@bevo.pl
<http://www.bevo.com>