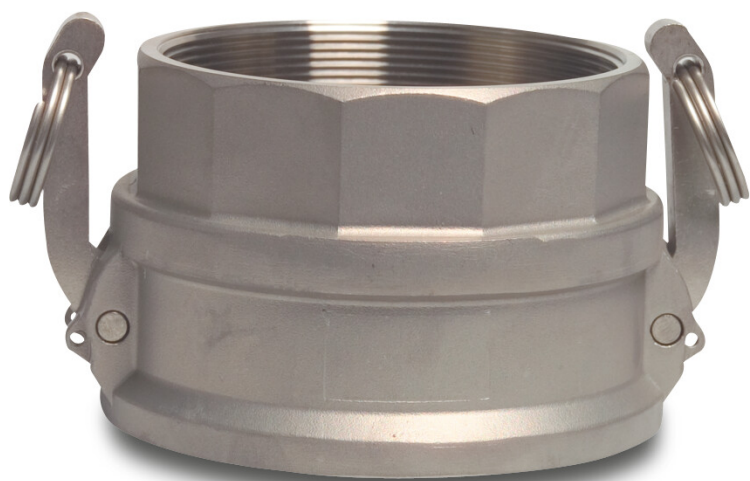


Szybkozłącze stal nierdzewna 316 3/4" żeńskie x GW 16bar typ Camlock D (0075071)



SPECYFIKACJE TECHNICZNE

Typ	Camlock D
Materiał	stal nierdzewna 316
Materiał uszczelnienia	NBR
Połączenie	żeńskie x GW
Zakres temperatur	-30°C - 100°C
Rozmiar	3/4"
Długość	45,5 mm
Ciśnienie	16 bar

Wygenerowano w dniu: 06.03.2026

Bevo Poland Sp. z o.o.
ul. Logistyczna 5
Dąbrówka
62-070 Dopiewo
Polska
+48 61 641 41 02
info@bevo.pl
<http://www.bevo.com>