

**Kołnierz zaślepiający stal  
nierdzewna 316 DN125  
kołnierz DIN 16bar DN125  
PN16 (0080661)**



# SPECYFIKACJE TECHNICZNE

Materiał stal nierdzewna 316

Połączenie kołnierz DIN

Standard DIN DIN 2527

Kołnierz PN16

Ciśnienie 16 bar

Rozmiar DN125

DN 125

Ø Zewnętrzna 250 mm

Waga 8.1 kg

Grubość 22 mm

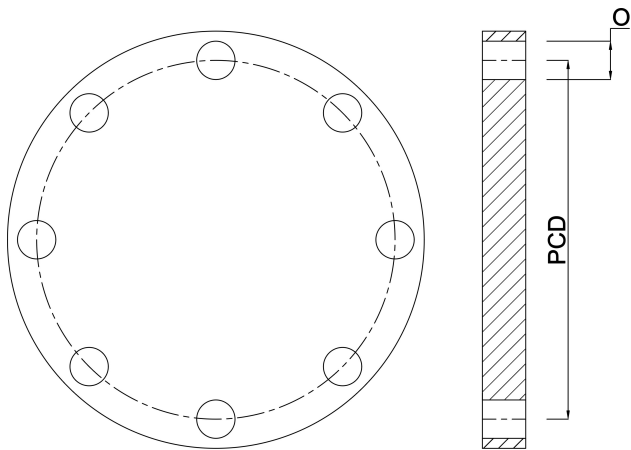
Otwór na śrubę 18 mm

Ilość otworów 8

## WYMIARY

O 18 mm

PCD 210 mm



**Wygenerowano w dniu: 22.05.2026**

Bevo Poland Sp. z o.o.  
ul. Logistyczna 5  
Dąbrówka  
62-070 Dopiewo  
Polska  
+48 61 641 41 02  
[info@bevo.pl](mailto:info@bevo.pl)  
<http://www.bevo.com>