

**VDL Nypel PVC-U 50 mm x 1  
1/2" tuleja x GZ 16bar szary  
(7018188)**



**V-L Van de Lande**

# SPECYFIKACJE TECHNICZNE

Kolor szary

Materiał PVC-U

Połączenie tuleja x GZ

Ciśnienie 16 bar

Rozmiar 50 mm x 1 1/2"

Długość 66 mm

Klucz do nakrętek 65

# WYMIARY

F-2 23 mm

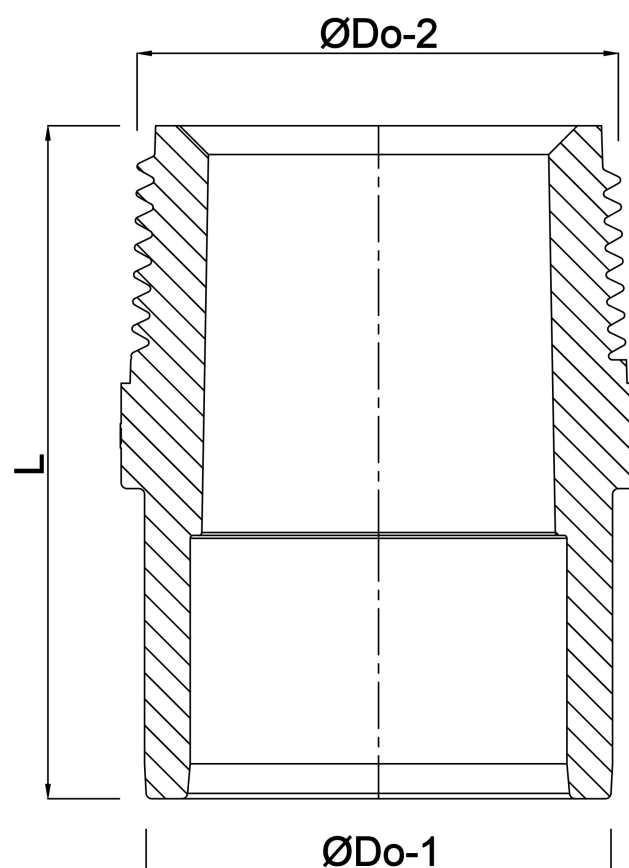
K-1 65 mm

L 66 mm

P-1 31 mm

ØDo-1 50 mm

ØDo-2 1 1/2 "



**Wygenerowano w dniu: 24.05.2026**

Bevo Poland Sp. z o.o.  
ul. Logistyczna 5  
Dąbrówka  
62-070 Dopiewo  
Polska  
+48 61 641 41 02  
[info@bevo.pl](mailto:info@bevo.pl)  
<http://www.bevo.com>