

**Profec Końcówka do węża
mosiądz 1" x 20 mm GZ x
podłączenie węża 30bar
(0411707)**



SPECYFIKACJE TECHNICZNE

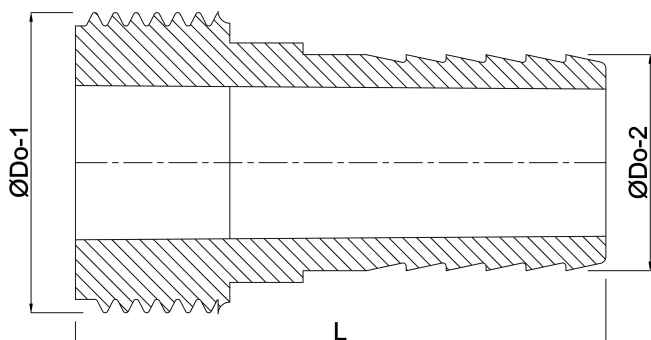
Materiał	mosiądz
Połączenie	GZ x podłączenie węża
Ciśnienie	30 bar
Maks. temperatura	120 °C
Rozmiar	1" x 20 mm
Maks. temperatura	120 °C

WYMIARY

Dq-2	17 mm
F-1	7.5 mm
L	41.5 mm
Lq-2	20 mm
Nq-2	4
P-1	20 mm
ØDi-1	26.2 mm
ØDi-2	15 mm
ØDo-1	1 "

ØDo-2

20 mm



INFORMACJE O PRODUKCIE

Specjalnie do mosiężnych zaworów stopowych.

Wygenerowano w dniu: 01.05.2026

Bevo Poland Sp. z o.o.
ul. Logistyczna 5
Dąbrówka
62-070 Dopiewo
Polska
+48 61 641 41 02
info@bevo.pl
<http://www.bevo.com>