

**Profec Zawór zwrotny klapowy
żeliwo sferoidalne (GGG40)
powłoka epoksydowa DN150
kołnierz DIN 16bar DN150
niebieski PN 10/16 (0402639)**



SPECYFIKACJE TECHNICZNE

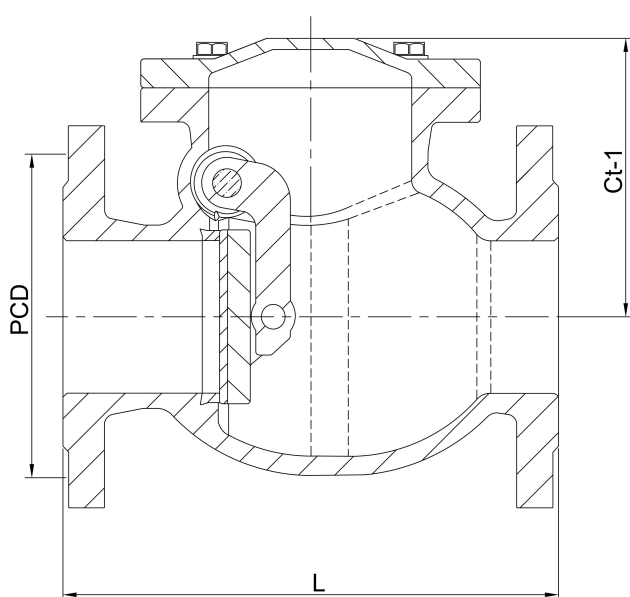
Kolor	niebieski
Materiał	żeliwo sferoidalne (GGG40)
Zabezpieczenie powierzchni	powłoka epoksydowa
Materiał (pokrywa)	z żeliwa sferoidalnego
Materiał obudowy	żeliwo sferoidalne (GGG40)
Materiał uszczelnienia	NBR
Połączenie	kołnierz DIN
Uszczelka	
Zakres temperatur	0°C - 80°C
Ciśnienie	16 bar
Wydajność	382 m ³ /h
Rozmiar	DN150
Długość	400 mm
DN	150
Kołnierz	PN 10/16
ø Zewnętrzna	285 mm
Śred. podziałowa	240 mm

WYMIARY

Ct-1 143 mm

L 400 mm

PCD 240 mm



Wygenerowano w dniu: 23.05.2026

Bevo Poland Sp. z o.o.
ul. Logistyczna 5
Dąbrówka
62-070 Dopiewo
Polska
+48 61 641 41 02
info@bevo.pl
<http://www.bevo.com>