

**Złącze kołnierzowe stal 8"  
kołnierz kwadratowy x  
spawane czarny (0200583)**



# SPECYFIKACJE TECHNICZNE

Kolor	czarny
Materiał	stal
Połączenie	kołnierz kwadratowy x spawane
Grubość	8 mm
Otwór na śrubę	13 mm
Ilość otworów	4
Rozmiar	8"
Średnica	200 mm
Wymiar kołnierza wylotowego	228 x 228

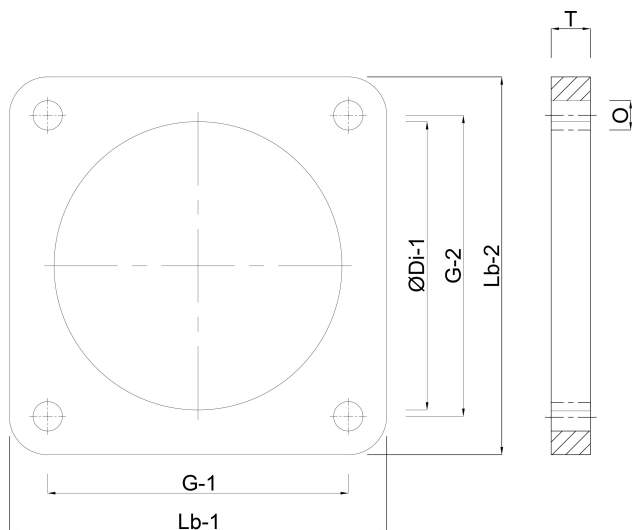
## WYMIARY

G-1	180 mm
G2	180
H-1	8 mm
Lb	228 mm
Lb-2	228 mm
O	13 mm

Rozstaw otworów 180 x 180 mm

T 8 mm

ØDi-1 200 mm



**Wygenerowano w dniu: 23.05.2026**

Bevo Poland Sp. z o.o.  
ul. Logistyczna 5  
Dąbrówka  
62-070 Dopiewo  
Polska  
+48 61 641 41 02  
[info@bevo.pl](mailto:info@bevo.pl)  
<http://www.bevo.com>