

**Profec Końcówka do węża
mosiądz 1" x 25 mm GZ x
podłączenie węża typ
uszczelnienie płaskie (0423323)**



SPECYFIKACJE TECHNICZNE

Typ uszczelnienie płaskie

Materiał FPM

Połączenie GZ x podłączenie węża

Maks. temperatura 120 °C

Rozmiar 1" x 25 mm

Maks. temperatura 120 °C

WYMIARY

Dq-2 24 mm

F-1 8 mm

L 41.4 mm

Lb 41,5 mm

Lq-2 30.2 mm

Nq-2 4

P-1 30 mm

ØDi-1 26.5 mm

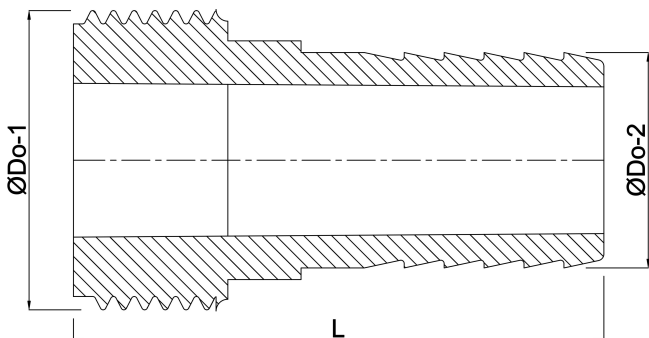
ØDi-2 22 mm

ØDo-1

1 "

ØDo-2

25 mm



Wygenerowano w dniu: 17.04.2026

Bevo Poland Sp. z o.o.
ul. Logistyczna 5
Dąbrówka
62-070 Dopiewo
Polska
+48 61 641 41 02
info@bevo.pl
<http://www.bevo.com>