

**Kołnierz luźny PP/stal PP 32
mm SDR11 16bar DN25 czarny
PN10/16 (7031729)**



SPECYFIKACJE TECHNICZNE

Kolor czarny

Materiał PP/stal

Zabezpieczenie powierzchni PP

Klasa SDR11

Ciśnienie 16 bar

Rozmiar 32 mm

DN 25

Kołnierz PN10/16

Ø Zewnętrzna 115 mm

Waga 0.4 kg

Grubość 16 mm

Otwór na śrubę 14 mm

Ilość otworów 4

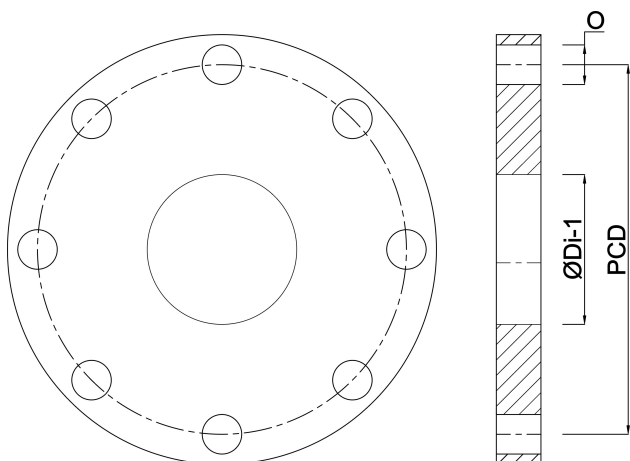
WYMIARY

O 14 mm

PCD 85 mm

ØDi-1

42 mm



Wygenerowano w dniu: 22.05.2026

Bevo Poland Sp. z o.o.
ul. Logistyczna 5
Dąbrówka
62-070 Dopiewo
Polska
+48 61 641 41 02
info@bevo.pl
<http://www.bevo.com>