

**VDL Nypel przejściowy PVC-U
50 mm x 1 1/2" KW x GZ 10bar
szary (7018154)**



V-L Van de Lande

SPECYFIKACJE TECHNICZNE

Kolor szary

Materiał PVC-U

Połączenie KW x GZ

Ciśnienie 10 bar

Rozmiar 50 mm x 1 1/2"

Długość 65 mm

WYMIARY

F-2 23 mm

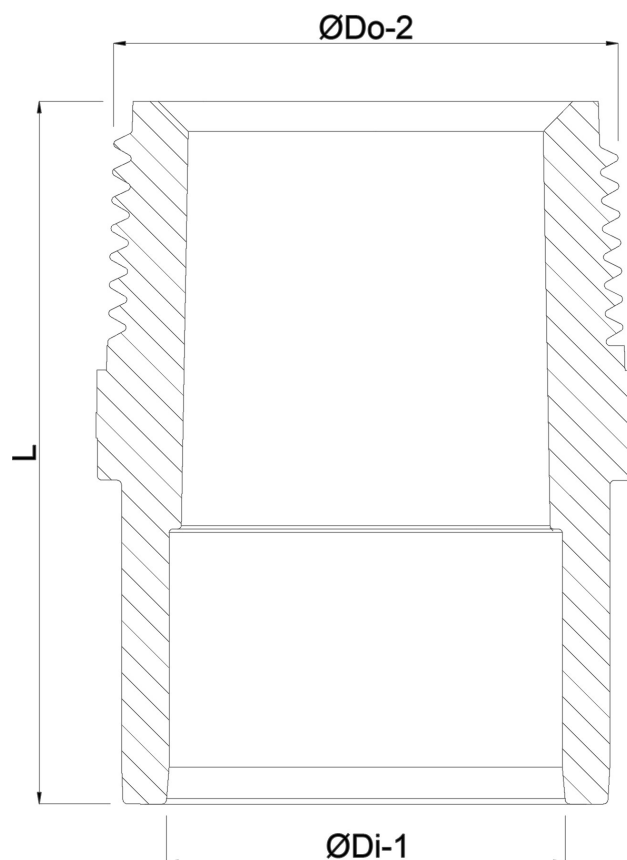
L 65 mm

P-1 31 mm

T 12 mm

ØDi-1 50 mm

ØDo-2 2"



Wygenerowano w dniu: 25.05.2026

Bevo Poland Sp. z o.o.
ul. Logistyczna 5
Dąbrówka
62-070 Dopiewo
Polska
+48 61 641 41 02
info@bevo.pl
<http://www.bevo.com>