

Profec Kołnierz stal DN125 x 133,0 mm kołnierz DIN x spawane 10bar PN10 (1180242)



SPECYFIKACJE TECHNICZNE

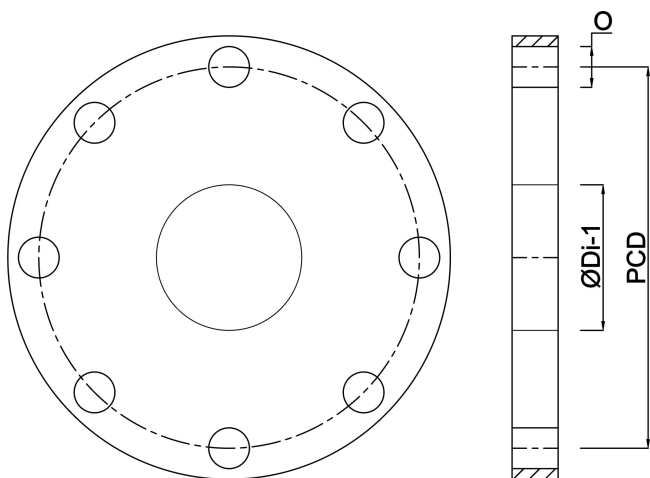
| | |
|------------------|------------------------|
| Materiał | stal |
| Połączenie | kołnierz DIN x spawane |
| Standard DIN | DIN 2576 |
| Kołnierz | PN10 |
| Ciśnienie | 10 bar |
| Rozmiar | DN125 x 133,0 mm |
| Średnica wew | 134,8 mm |
| Ø Zewnętrzna | 250 mm |
| Waga | 5.66 kg |
| Grubość | 22 mm |
| Śred. podziałowa | 210 mm |
| Otwór na śrubę | 18 mm |
| Ilość otworów | 8 |

WYMIARY

| | |
|-----|--------|
| O | 18 mm |
| PCD | 210 mm |

ØDi-1

134.8 mm



Wygenerowano w dniu: 14.03.2026

Bevo Poland Sp. z o.o.
ul. Logistyczna 5
Dąbrówka
62-070 Dopiewo
Polska
+48 61 641 41 02
info@bevo.pl
<http://www.bevo.com>