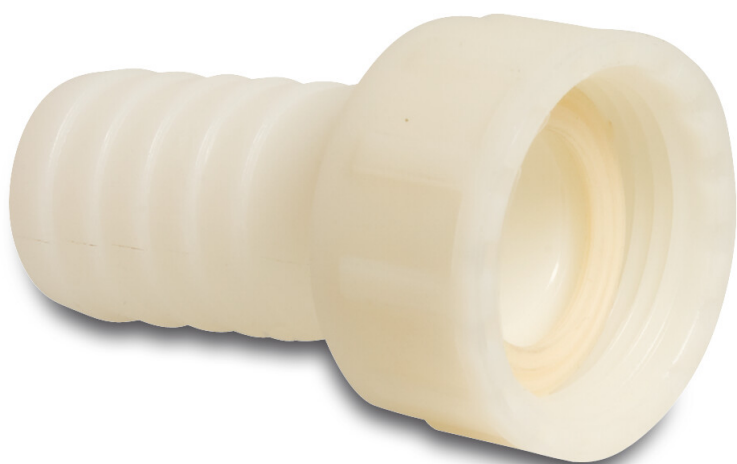


**2/3 Tulejka do węża  
prześciowa PA (nylon) 1/2" x  
13 mm nakrętka GW x  
podłączenie węża 16bar biały  
(0440503)**



# SPECYFIKACJE TECHNICZNE

Kolor	biały
Materiał	PA (nylon)
Materiał uszczelnienia	EPDM
Połączenie	nakrętka GW x podłączenie węża
Maks. temperatura	80 °C
Ciśnienie	16 bar
Maks. temperatura	80 °C
Rozmiar	1/2" x 13 mm

# WYMIARY

L	49 mm
Lq-2	25 mm
ØDi-1	1/2 "
ØDo-2	13 mm



**Wygenerowano w dniu: 23.05.2026**

Bevo Poland Sp. z o.o.  
ul. Logistyczna 5  
Dąbrówka  
62-070 Dopiewo  
Polska  
+48 61 641 41 02  
[info@bevo.pl](mailto:info@bevo.pl)  
<http://www.bevo.com>