

**VDL Nypel PVC-U 25/32 mm x
3/4" KW/KZ x GZ 16bar szary
typ sześciokąt (0110471)**



VZ Van de Lande

SPECYFIKACJE TECHNICZNE

Kolor szary

Typ sześciokąt

Materiał PVC-U

Połączenie KW/KZ x GZ

Ciśnienie 16 bar

Rozmiar 25/32 mm x 3/4"

Długość 46 mm

Klucz do nakrętek 36

WYMIARY

F-2 19 mm

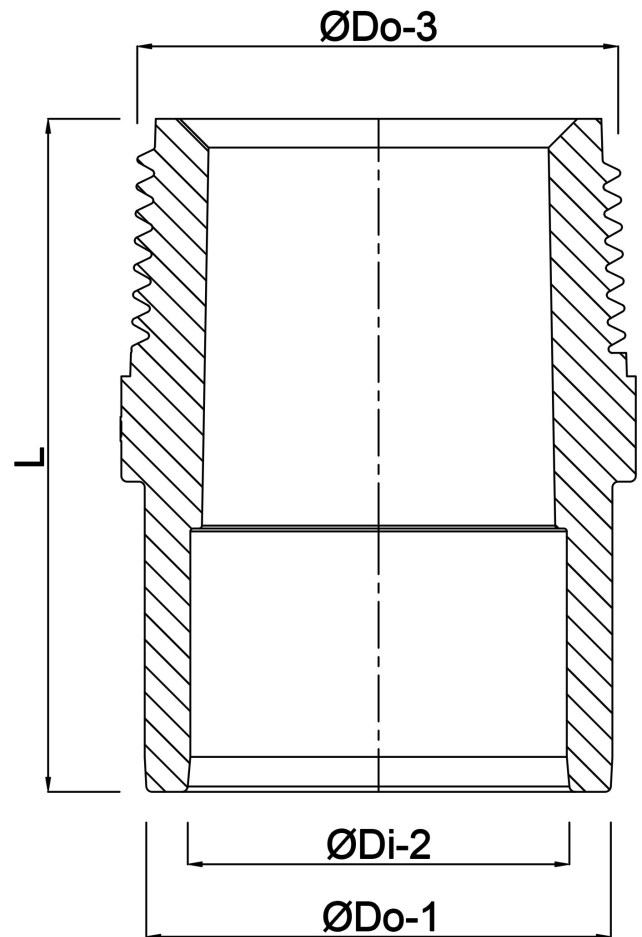
K-1 36 mm

L 46 mm

ØDi-2 25 mm

ØDo-1 32 mm

ØDo-3 3/4 "



Wygenerowano w dniu: 24.05.2026

Bevo Poland Sp. z o.o.
ul. Logistyczna 5
Dąbrówka
62-070 Dopiewo
Polska
+48 61 641 41 02
info@bevo.pl
<http://www.bevo.com>