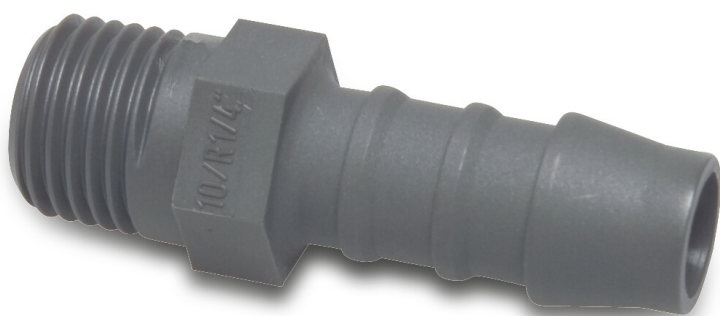


**Tulejka do węża przejściowa  
nylon 1/2" x 8 mm GZ x  
podłączenie węża 10bar szary  
(0440141)**



# SPECYFIKACJE TECHNICZNE

Kolor	szary
Materiał	nylon
Połączenie	GZ x podłączenie węża
Maks. temperatura	80 °C
Ciśnienie	10 bar
Maks. temperatura	80 °C
Rozmiar	1/2" x 8 mm
Klucz do nakrętek	22

# WYMIARY

L	49 mm
ØDi-1	5.6 mm
ØDo-1	1/2 "
ØDo-2	8 mm



**Wygenerowano w dniu: 27.05.2026**

Bevo Poland Sp. z o.o.  
ul. Logistyczna 5  
Dąbrówka  
62-070 Dopiewo  
Polska  
+48 61 641 41 02  
[info@bevo.pl](mailto:info@bevo.pl)  
<http://www.bevo.com>