

**Profec Końcówka do węża
mosiądz 1 1/4" x 32 mm GZ x
podłączenie węża typ
uszczelnienie płaskie (0423324)**



SPECYFIKACJE TECHNICZNE

Typ uszczelnienie płaskie

Materiał FPM

Połączenie GZ x podłączenie węża

Maks. temperatura 120 °C

Rozmiar 1 1/4" x 32 mm

Maks. temperatura 120 °C

WYMIARY

Dq-2 29.5 mm

F-1 12 mm

L 46 mm

Lb 53 mm

Lq-2 36.5 mm

Nq-2 4

P-1 36 mm

ØDi-1 33.5 mm

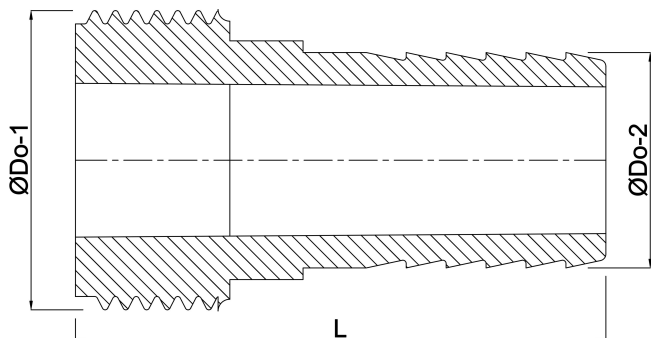
ØDi-2 26.7 mm

ØDo-1

1 1/4 "

ØDo-2

32 mm



Wygenerowano w dniu: 17.04.2026

Bevo Poland Sp. z o.o.
ul. Logistyczna 5
Dąbrówka
62-070 Dopiewo
Polska
+48 61 641 41 02
info@bevo.pl
<http://www.bevo.com>