

**Profec 2/3 końcówka do węża
mosiądz 1/2" x 13 mm nakrętka
GW x połączenie węża typ
uszczelnienie płaskie (0423311)**

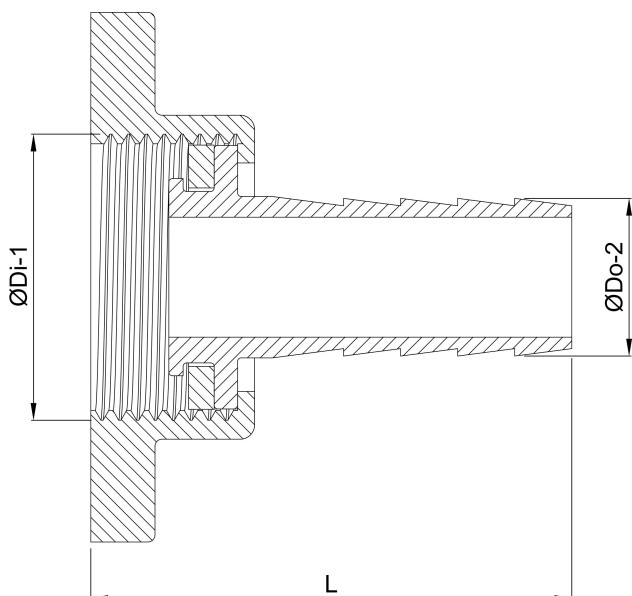


SPECYFIKACJE TECHNICZNE

Typ	uszczelnienie płaskie
Materiał	mosiądz
Połączenie	nakrętka GW x podłączenie węża
Maks. temperatura	120 °C
Rozmiar	1/2" x 13 mm
Maks. temperatura	120 °C

WYMIARY

Dq-2	11.6 mm
F-1	10 mm
L	31.6 mm
Lb	36 mm
Lq-2	19.5 mm
Nq-2	4
P-1	19.5 mm
ØDi-1	1/2 "
ØDo-2	13 mm



Wygenerowano w dniu: 23.05.2026

Bevo Poland Sp. z o.o.
ul. Logistyczna 5
Dąbrówka
62-070 Dopiewo
Polska
+48 61 641 41 02
info@bevo.pl
<http://www.bevo.com>