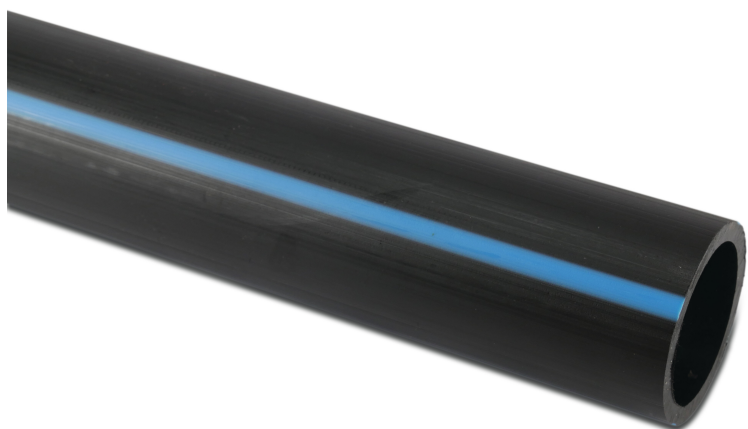


**Rura ciśnieniowa PE100 90 mm
x 8,2 mm gładkie SDR11 16bar
czarno-niebieski 12m DVGW
(7023755)**



SPECYFIKACJE TECHNICZNE

Kolor czarno-niebieski

Materiał PE100

Zgodne z DVGW

Połączenie gładkie

Długość 12 m

Klasa SDR11

Współczynnik rozszerzalności 0.2

Ciśnienie 16 bar

Typ

Rozmiar 90 mm

Grubość ścianki 8,2 mm

Wygenerowano w dniu: 25.05.2026

Bevo Poland Sp. z o.o.
ul. Logistyczna 5
Dąbrówka
62-070 Dopiewo
Polska
+48 61 641 41 02
info@bevo.pl
<http://www.bevo.com>