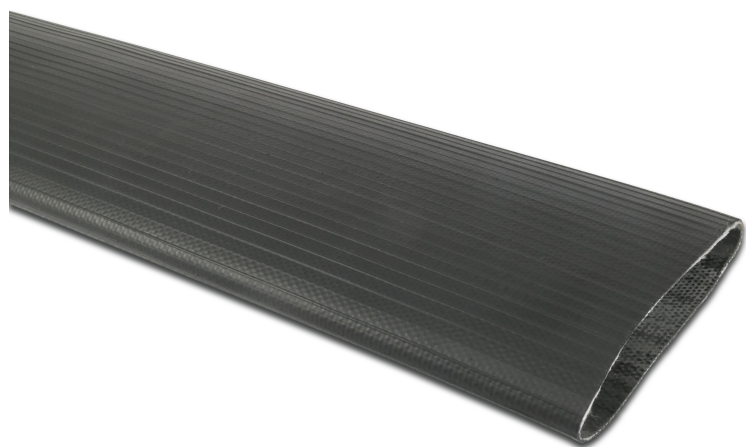


**Wąż płaski NBR/PVC 125 mm
13bar czarny 100m typ Oneflex
(7027616)**



SPECYFIKACJE TECHNICZNE

Kolor	czarny
Typ	Oneflex
Materiał	NBR/PVC
Zakres temperatur	-20°C - 100°C
Rozmiar	125 mm
Długość	100 m
Średnica wew	125 mm
Ø Zewnętrzna	130,6 mm
Waga	1450 g/m
Ciśnienie rozrywające	39 bar
Ciśnienie	13 bar
Wytrzymałość na rozciąganie	12000 kg
Grubość ścianki	2,8 mm

INFORMACJE O PRODUKCIE

Płasko składany wąż NBR o przekroju od 51 do 204 mm, z wkładką, stosowany w nawadnianiu przemysłowym i rolniczym, o wysokiej odporności na zużycie i rozdarcie. Powszechnie stosowany jako wąż podający do nawijanie na bębny. Ten wąż ma wytrzymałość na rozciąganie

od 4.000 do 20.000 kg i ciśnienie rozrywające od 30 bar do 50 bar. Służy do temperatur roboczych od -20 do +80 stopni Celsjusza.

Wygenerowano w dniu: 26.05.2026

Bevo Poland Sp. z o.o.
ul. Logistyczna 5
Dąbrówka
62-070 Dopiewo
Polska
+48 61 641 41 02
info@bevo.pl
<http://www.bevo.com>