

VDL Nypel PVC-U 16/23 mm x 3/8" KW/KZ x GZ 16bar szary typ sześciokąt (7002716)



VL Van de Lande

SPECYFIKACJE TECHNICZNE

Kolor szary

Typ sześciokąt

Materiał PVC-U

Połączenie KW/KZ x GZ

Ciśnienie 16 bar

Rozmiar 16/23 mm x 3/8"

Długość 34 mm

Klucz do nakrętek 27

WYMIARY

F-2 16 mm

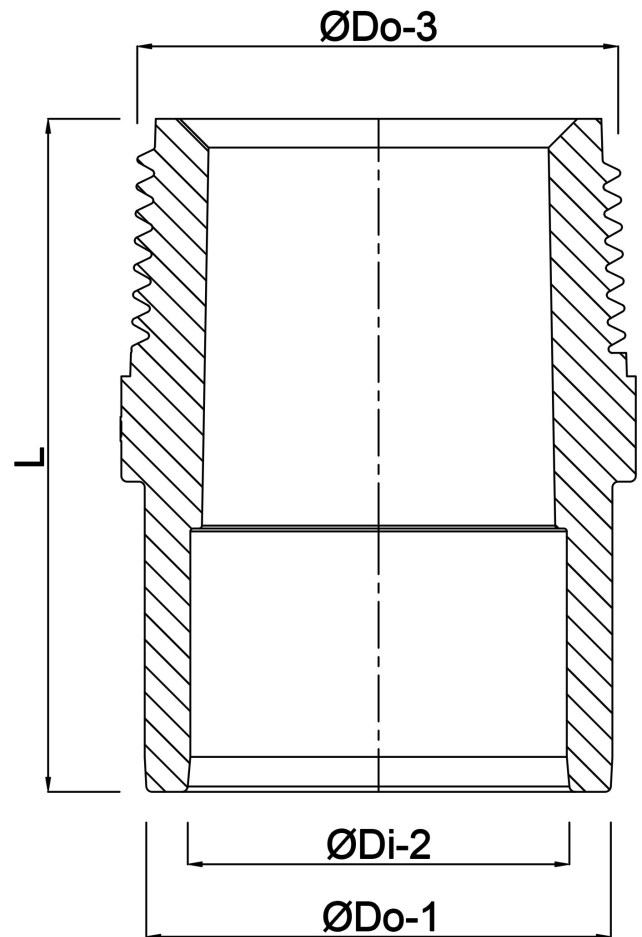
K-1 27 mm

L 34 mm

ØDi-2 16 mm

ØDo-1 23 mm

ØDo-3 3/8 "



Wygenerowano w dniu: 24.05.2026

Bevo Poland Sp. z o.o.
ul. Logistyczna 5
Dąbrówka
62-070 Dopiewo
Polska
+48 61 641 41 02
info@bevo.pl
<http://www.bevo.com>