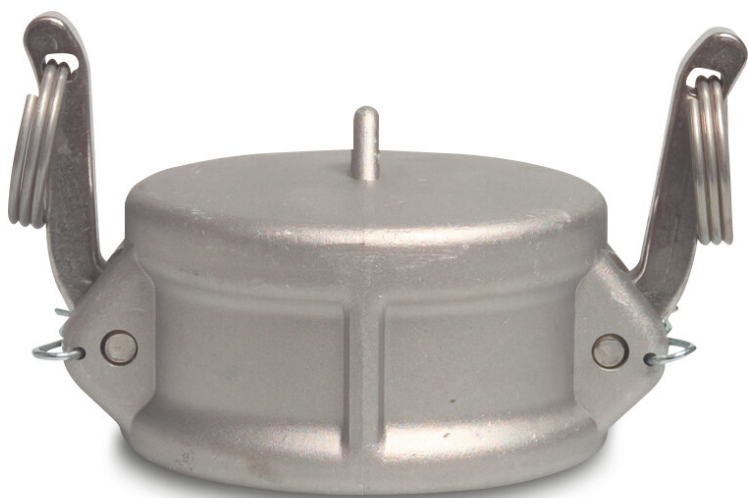


Zaślepka złącza aluminium 2 1/2" żeńskie 10bar typ Camlock DC (0431462)



SPECYFIKACJE TECHNICZNE

Typ Camlock DC

Materiał aluminium

Połączenie żeńskie

Rozmiar 2 1/2"

Długość 76 mm

Ø Zewnętrzna 90 mm

Ciśnienie 10 bar

Wygenerowano w dniu: 23.05.2026

Bevo Poland Sp. z o.o.
ul. Logistyczna 5
Dąbrówka
62-070 Dopiewo
Polska
+48 61 641 41 02
info@bevo.pl
<http://www.bevo.com>