

**Profec Tuleja kołnierzowa PVC-
U 250 mm KW 10bar DN225
szary PN10 WRAS (0110911)**



SPECYFIKACJE TECHNICZNE

Kolor szary

Materiał PVC-U

Zgodne z WRAS

Materiał obudowy PVC-U

Materiał uszczelnienia EPDM

Połączenie KW

Rozmiar 250 mm

Opakowanie 4 szt.

DN 225

Kołnierz PN10

Ø Zewnętrzna 274 mm

Waga 2.31 kg

Grubość 25 mm

Ciśnienie 10 bar

Śred. podziałowa 282 mm

WYMIARY

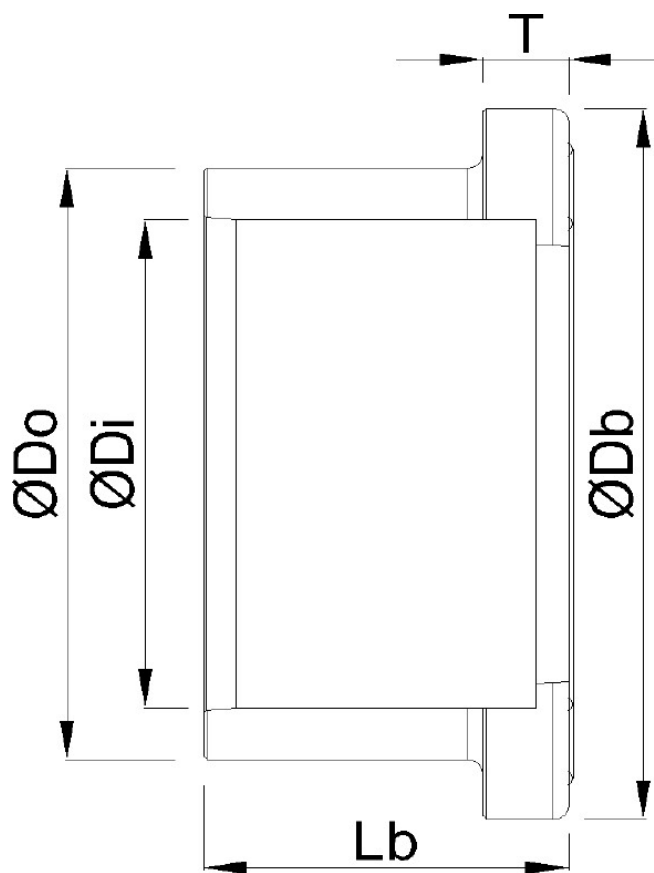
Db 303 mm

Lb 125 mm

T 25 mm

ØDi-1 250 mm

ØDo-1 274 mm



INFORMACJE O PRODUKCIE

Obok wymiarów połączeń (rozmiar i śred. podziałowa) dla kołnierzy luźnych i tulei kołnierzowych pokazujemy rozmiar wewnętrznego otworu kołnierza luźnego i rozmiar rury od tulei kołnierzowej. Dla kołnierzy luźnych, rozmiar wewnętrznego otworu jest podany w

kolumnie \emptyset wewnętrzne. Dla tulei kołnierzowych rozmiar rury jest podany w kolumnie \emptyset zewnętrzne.

Wygenerowano w dniu: 17.04.2026

Bevo Poland Sp. z o.o.
ul. Logistyczna 5
Dąbrówka
62-070 Dopiewo
Polska
+48 61 641 41 02
info@bevo.pl
<http://www.bevo.com>