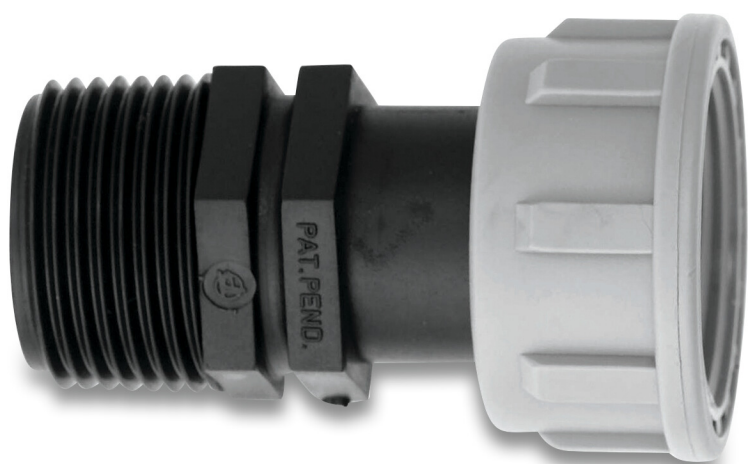


Tavlit Swivel nakrętka PP 1 1/2" GW x GZ 10bar typ z O- ringiem (7033540)



SPECYFIKACJE TECHNICZNE

Typ z O-ringiem

Materiał PP

Przeznaczone do kolektora

Połączenie GW x GZ

Ciśnienie 10 bar

Rozmiar 1 1/2"

INFORMACJE O PRODUKCIE

Odpowiednie do bezteflonowej i łatwej instalacji systemów wodnych i nawadniających. Dostarczane z uszczelkami O-ring z EPDM, zapewniającymi wysoką odporność na chemikalia i nawozy.

Wygenerowano w dniu: 26.05.2026

Bevo Poland Sp. z o.o.
ul. Logistyczna 5
Dąbrówka
62-070 Dopiewo
Polska
+48 61 641 41 02
info@bevo.pl
<http://www.bevo.com>