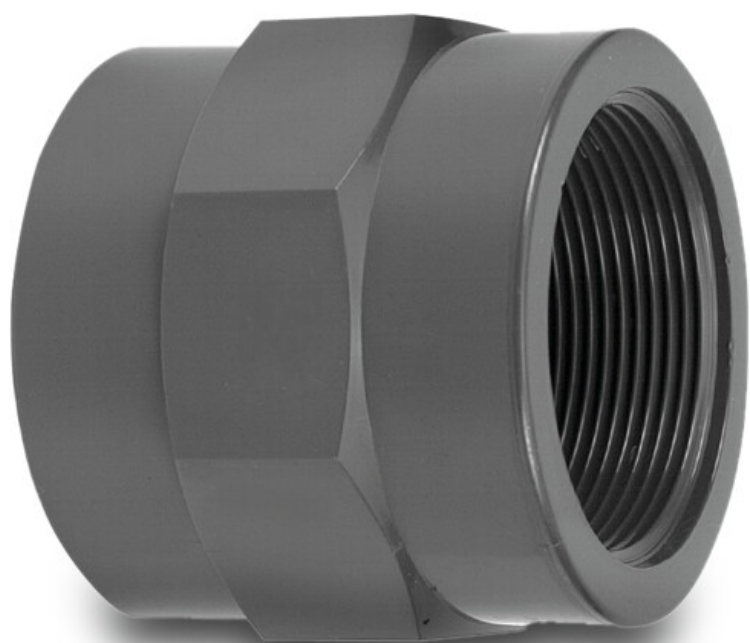


VDL Mufa przejściowa PVC-U 32 mm x 3/4" KW x GW 16bar szary (0110821)



VL Van de Lande

SPECYFIKACJE TECHNICZNE

Kolor szary

Materiał PVC-U

Rozmiar 32 mm x 3/4"

Połączenie KW x GW

Ciśnienie 16 bar

WYMIARY

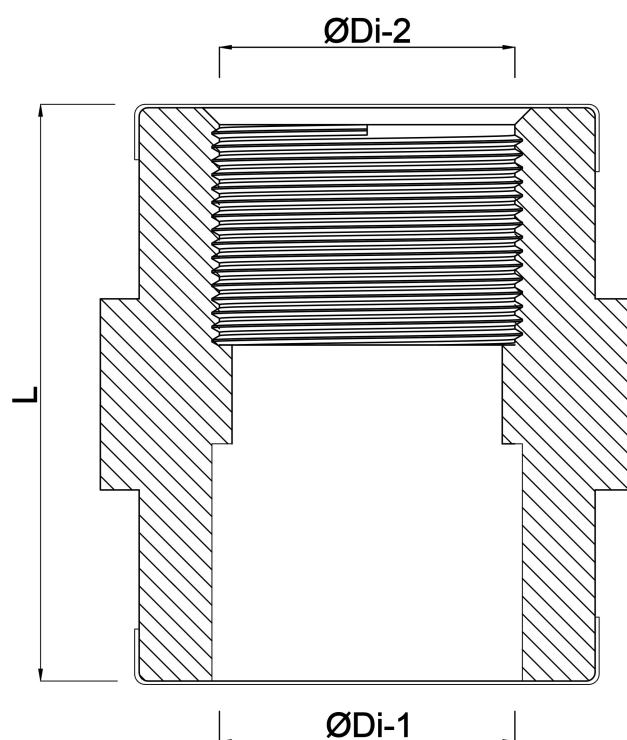
F-1 16 mm

F-2 16 mm

L 47 mm

ØDi-1 32 mm

ØDi-2 3/4 "



Wygenerowano w dniu: 24.05.2026

Bevo Poland Sp. z o.o.
ul. Logistyczna 5
Dąbrówka
62-070 Dopiewo
Polska
+48 61 641 41 02
info@bevo.pl
<http://www.bevo.com>