

VDL Śrubunek PVC-U 25 mm KW 16bar szary typ A (7002845)



VL Van de Lande

SPECYFIKACJE TECHNICZNE

Kolor szary

Typ A

Materiał PVC-U

Materiał uszczelnienia EPDM

Połączenie KW

Rozmiar 25 mm

Ciśnienie 16 bar

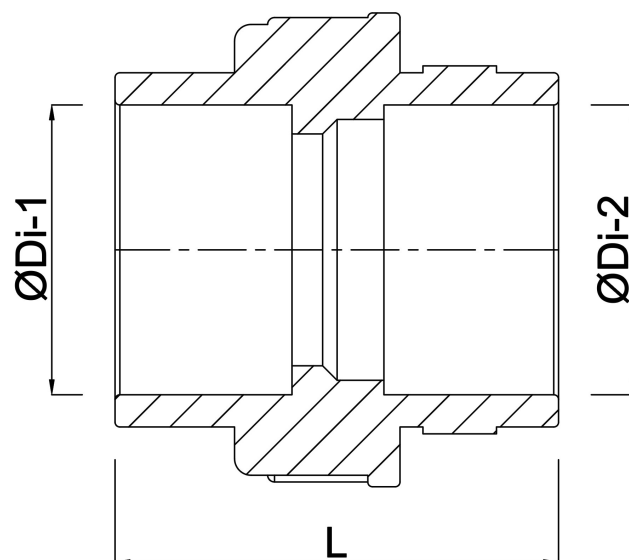
WYMIARY

K-2 36 mm

L 61 mm

ØDi-1 25 mm

ØDi-2 25 mm



Wygenerowano w dniu: 24.05.2026

Bevo Poland Sp. z o.o.
ul. Logistyczna 5
Dąbrówka
62-070 Dopiewo
Polska
+48 61 641 41 02
info@bevo.pl
<http://www.bevo.com>