

**Profec Końcówka do węża
mosiądz 1 1/4" x 25 mm GZ x
podłączenie węża 30bar
(0411709)**



SPECYFIKACJE TECHNICZNE

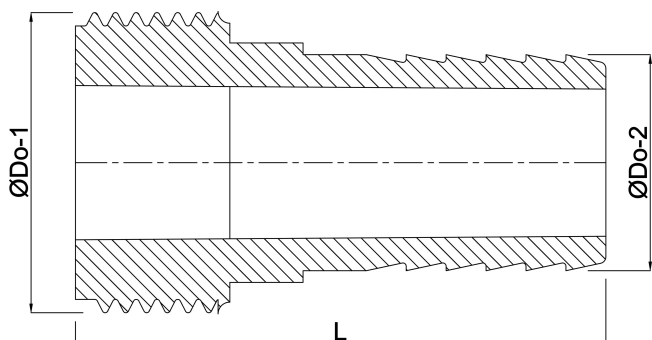
Materiał	FPM
Połączenie	GZ x podłączenie węża
Ciśnienie	30 bar
Maks. temperatura	120 °C
Rozmiar	1 1/4" x 25 mm
Maks. temperatura	120 °C

WYMIARY

Dq-2	22 mm
F-1	9 mm
L	46 mm
Lq-2	20 mm
Nq-2	4
P-1	20.5 mm
ØDi-1	34 mm
ØDi-2	22 mm
ØDo-1	1 1/4 "

ØDo-2

25 mm



INFORMACJE O PRODUKCIE

Specjalnie do mosiężnych zaworów stopowych.

Wygenerowano w dniu: 17.04.2026

Bevo Poland Sp. z o.o.
ul. Logistyczna 5
Dąbrówka
62-070 Dopiewo
Polska
+48 61 641 41 02
info@bevo.pl
<http://www.bevo.com>