

**Foras Pompa odśrodkowa  
żeliwo DN65 x 65 mm x DN50 x  
50 mm kołnierz DIN 10bar 27A  
400/690VAC niebieski typ  
MN50 200 A (0920311)**



**FORAS**  
WATER PUMPS

# SPECYFIKACJE TECHNICZNE

Kolor niebieski

Materiał żeliwo

Materiał wirnika 1 żeliwo

Połączenie kołnierz DIN

Napięcie 400/690VAC

Maks. temperatura 90 °C

Minimalna średnia temperatura -10 °C  
(stała)

Maksymalna temperatura 40 °C  
otoczenia

Minimum ambient temperature 0 °C

Typ MN50 200 A

Moc wyjścia 20 KM

Maks. Wys. Pod. 58 m

Rozmiar DN65 x 65 mm x DN50 x 50 mm

Uszczelka typ H

Długość 705 mm

Szerokość 290 mm

Waga 132.5 kg

Moc 15 kW

Wysokość 360 mm

Maks. przepływ 78 m<sup>3</sup>/h

Wydajność BEP 54

Podnoszenie BEP 51

Wydajność 56 %

Nacisk 50

Ssanie 65

Wymiary opakowania Dł. Szer. 810 x 354 x 480 mm  
Wys.

## WYMIARY

Cb-1 160 mm

Cl-1 100 mm

Ct-1 200 mm

G-1 212 mm

H 360 mm

H 360 mm

L 705 mm

Mc 70 mm

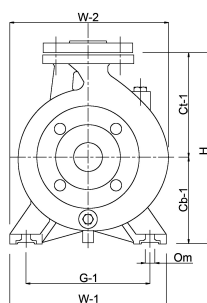
O 14 mm

W-1 265 mm

W-2 290 mm

ØDi-1 65 mm

ØDi-2 50 mm



— 920290  
— 920293  
— 920291  
— 920301  
— 920300  
— 920304  
— 920307  
— 920309  
— 920311  
— 920314

## INFORMACJE O PRODUKCIE

Pompy są dostarczane w komplecie z przeciwkołnierzem z gwintem żeńskim.

Uszczelnienie mechaniczne.

Maksymalna temperatura pompowanej cieczy to 90 °C.

**Wygenerowano w dniu: 08.05.2026**

Bevo Poland Sp. z o.o.

ul. Logistyczna 5

Dąbrówka

62-070 Dopiewo

Polska  
+48 61 641 41 02  
[info@bevo.pl](mailto:info@bevo.pl)  
<http://www.bevo.com>