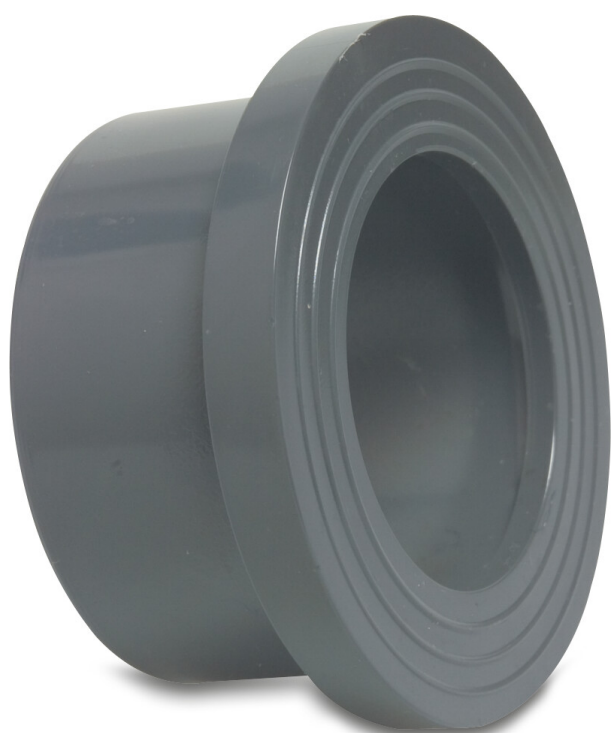


**Profec Tuleja kołnierzowa PVC-
U 110 mm KW 16bar DN100
szary PN16 WRAS (0110906)**



SPECYFIKACJE TECHNICZNE

Kolor szary

Materiał PVC-U

Zgodne z WRAS

Materiał obudowy PVC-U

Materiał uszczelnienia EPDM

Połączenie KW

Rozmiar 110 mm

Opakowanie 20 szt.

DN 100

Kołnierz PN16

Ø Zewnętrzna 131 mm

Waga 0.43 kg

Grubość 13 mm

Ciśnienie 16 bar

Śred. podziałowa 131 mm

WYMIARY

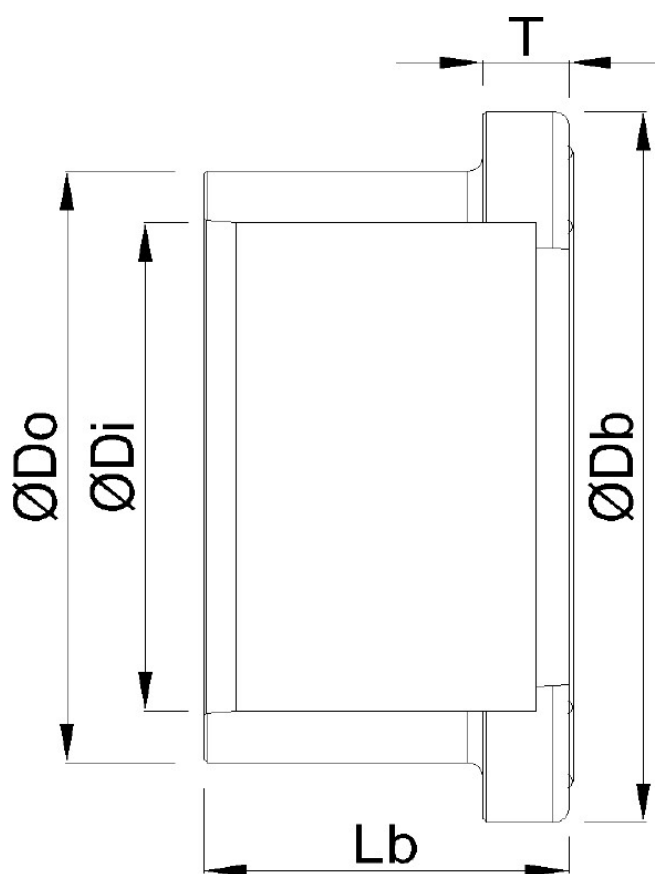
Db 150 mm

Lb 66 mm

T 13 mm

ØDi-1 110 mm

ØDo-1 131 mm



INFORMACJE O PRODUKCIE

Obok wymiarów połączeń (rozmiar i śred. podziałowa) dla kołnierzy luźnych i tulei kołnierzowych pokazujemy rozmiar wewnętrznego otworu kołnierza luźnego i rozmiar rury od tulei kołnierzowej. Dla kołnierzy luźnych, rozmiar wewnętrznego otworu jest podany w

kolumnie \emptyset wewnętrzne. Dla tulei kołnierzowych rozmiar rury jest podany w kolumnie \emptyset zewnętrzne.

Wygenerowano w dniu: 13.03.2026

Bevo Poland Sp. z o.o.
ul. Logistyczna 5
Dąbrówka
62-070 Dopiewo
Polska
+48 61 641 41 02
info@bevo.pl
<http://www.bevo.com>