

**Profec Zawór zwrotny klapowy
żeliwo sferoidalne (GGG40)
powłoka epoksydowa DN125
kołnierz DIN 16bar DN125
niebieski PN10/16 (0402638)**



SPECYFIKACJE TECHNICZNE

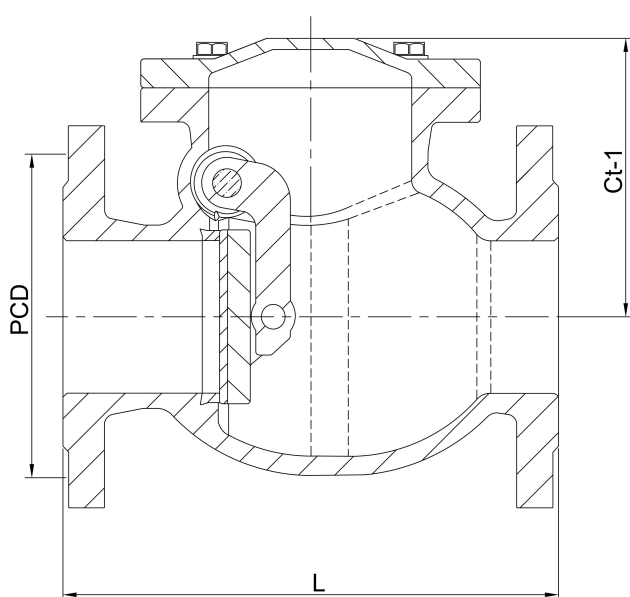
Kolor	niebieski
Materiał	żeliwo sferoidalne (GGG40)
Zabezpieczenie powierzchni	powłoka epoksydowa
Materiał (pokrywa)	z żeliwa sferoidalnego
Materiał obudowy	żeliwo sferoidalne (GGG40)
Materiał uszczelnienia	NBR
Połączenie	kołnierz DIN
Uszczelka	
Zakres temperatur	0°C - 80°C
Ciśnienie	16 bar
Wydajność	265 m ³ /h
Rozmiar	DN125
Długość	350 mm
DN	125
Kołnierz	PN10/16
ø Zewnętrzna	250 mm
Śred. podziałowa	210 mm

WYMIARY

Ct-1 125 mm

L 350 mm

PCD 210 mm



Wygenerowano w dniu: 23.05.2026

Bevo Poland Sp. z o.o.
ul. Logistyczna 5
Dąbrówka
62-070 Dopiewo
Polska
+48 61 641 41 02
info@bevo.pl
<http://www.bevo.com>