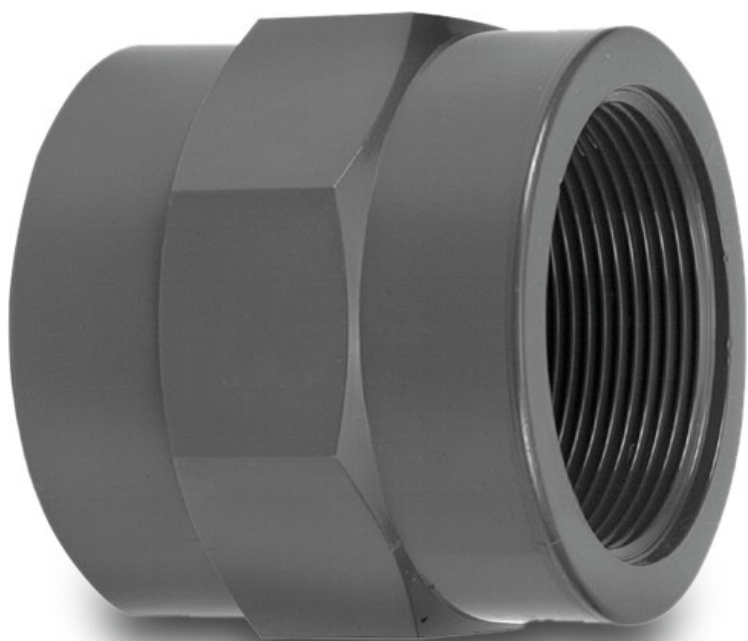


# VDL Mufa przejściowa PVC-U 25 mm x 3/8" KW x GW 16bar szary (7018157)



**V-L** Van de Lande

# SPECYFIKACJE TECHNICZNE

Kolor szary

Materiał PVC-U

Rozmiar 25 mm x 3/8"

Połączenie KW x GW

Ciśnienie 16 bar

# WYMIARY

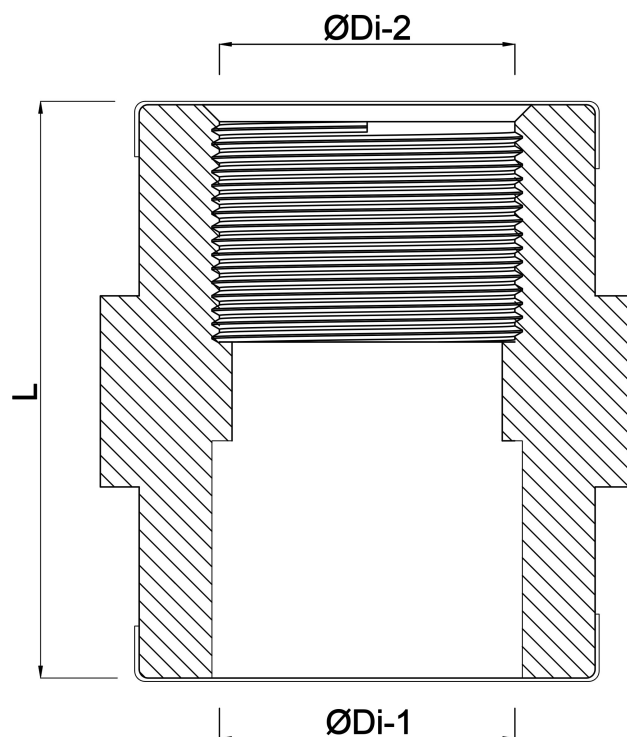
F-1 12 mm

F-2 12 mm

L 39 mm

ØDi-1 25 mm

ØDi-2 3/8 "



**Wygenerowano w dniu: 24.05.2026**

Bevo Poland Sp. z o.o.  
ul. Logistyczna 5  
Dąbrówka  
62-070 Dopiewo  
Polska  
+48 61 641 41 02  
[info@bevo.pl](mailto:info@bevo.pl)  
<http://www.bevo.com>