

# Profec Tuleja kołnierzowa PVC-U 75 mm KW 16bar DN65 szary PN16 WRAS (0110904)



# SPECYFIKACJE TECHNICZNE

Kolor szary

Materiał PVC-U

Zgodne z WRAS

Materiał obudowy PVC-U

Materiał uszczelnienia EPDM

Połączenie KW

Rozmiar 75 mm

Opakowanie 55 szt.

DN 65

Kołnierz PN16

Ø Zewnętrzna 91 mm

Waga 0.163 kg

Grubość 10 mm

Ciśnienie 16 bar

Śred. podziałowa 90 mm

## WYMIARY

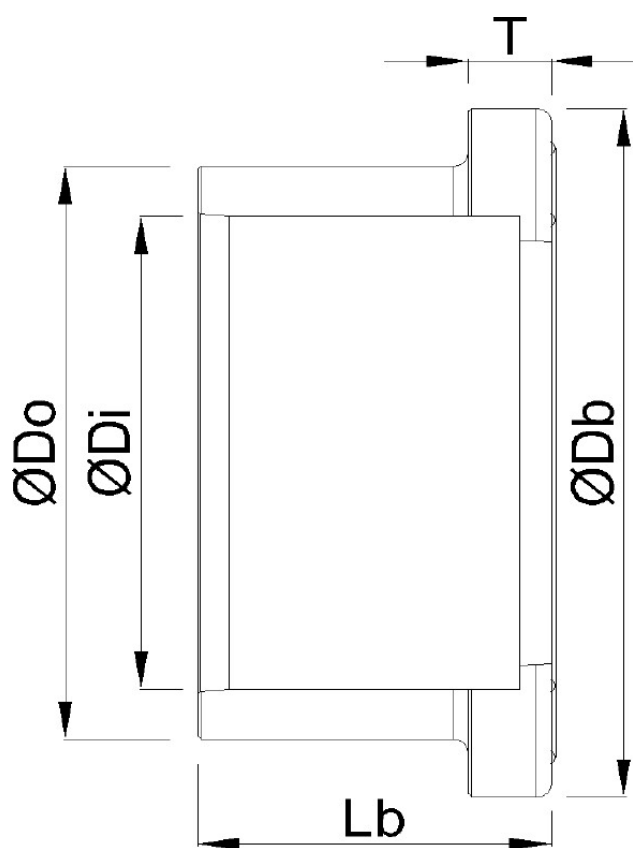
Db 106 mm

Lb 47 mm

T 10 mm

ØDi-1 75 mm

ØDo-1 91 mm



## INFORMACJE O PRODUKCIE

Obok wymiarów połączeń (rozmiar i śred. podziałowa) dla kołnierzy luźnych i tulei kołnierzowych pokazujemy rozmiar wewnętrznego otworu kołnierza luźnego i rozmiar rury od tulei kołnierzowej. Dla kołnierzy luźnych, rozmiar wewnętrznego otworu jest podany w kolumnie Ø wewnętrzne. Dla tulei kołnierzowych rozmiar rury jest podany w kolumnie Ø

zewnątrzne.

**Wygenerowano w dniu: 23.05.2026**

Bevo Poland Sp. z o.o.

ul. Logistyczna 5

Dąbrówka

62-070 Dopiewo

Polska

+48 61 641 41 02

[info@bevo.pl](mailto:info@bevo.pl)

<http://www.bevo.com>