

**Profec Nr. 340 Śrubunek żeliwo
czarne 1/2" GW 25bar DVGW
typ stożkowy (1134004)**



SPECYFIKACJE TECHNICZNE

Typ stożkowy

Materiał żeliwo czarne

Zgodne z DVGW

Połączenie GW

Mocowanie nr Nr. 340

Zakres temperatur -20°C - 120°C

Ciśnienie 25 bar

Rozmiar 1/2"

Długość 48 mm

WYMIARY

F-1 10 mm

F-2 10 mm

K-1 26 mm

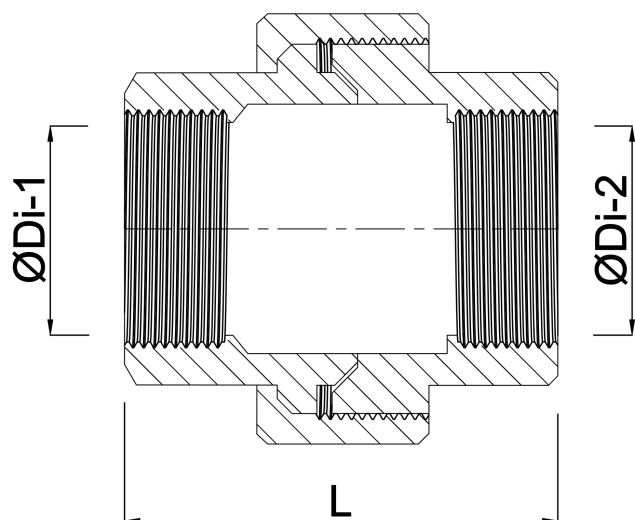
K-2 26 mm

Kn 44 mm

L 45 mm

ØDi-1 1/2 "

ØDi-2 1/2 "



Wygenerowano w dniu: 24.05.2026

Bevo Poland Sp. z o.o.
ul. Logistyczna 5
Dąbrówka
62-070 Dopiewo
Polska
+48 61 641 41 02
info@bevo.pl
<http://www.bevo.com>