

**Podwójna tulejka do węża stal
ocynkowana 125 mm
podłączenie węża (0200942)**



SPECYFIKACJE TECHNICZNE

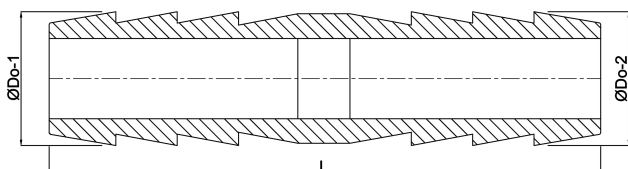
Materiał	stal
Zabezpieczenie powierzchni	ocynkowana
Połączenie	podłączenie węża
Rozmiar	125 mm

WYMIARY

L 300 mm

ØDo-1 125 mm

ØDo-2 125 mm



Wygenerowano w dniu: 23.05.2026

Bevo Poland Sp. z o.o.
ul. Logistyczna 5
Dąbrówka
62-070 Dopiewo
Polska
+48 61 641 41 02
info@bevo.pl

<http://www.bevo.com>