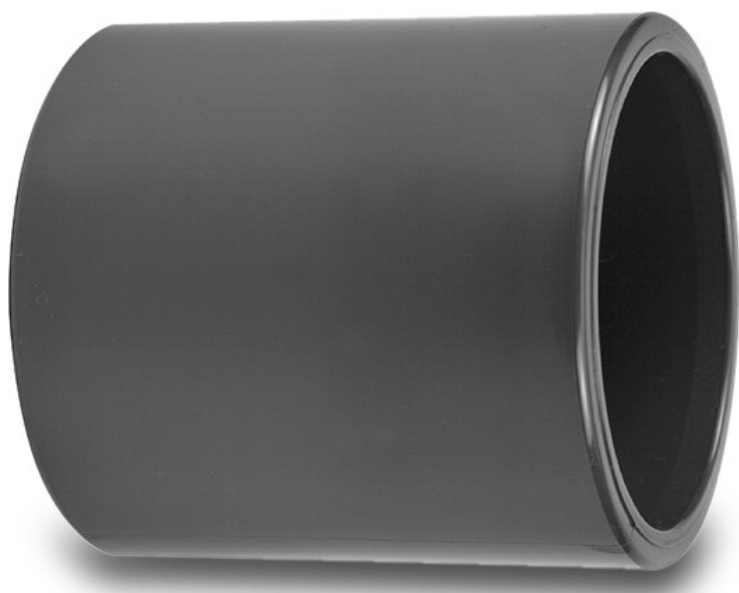


**VDL Mufa przejściowa PVC-U
32 mm x 1" KW x KW calowy
10bar szary (7018298)**



V-L Van de Lande

SPECYFIKACJE TECHNICZNE

Kolor	szary
Materiał	PVC-U
Połączenie	KW x KW calowy
Ciśnienie	10 bar
Rozmiar	32 mm x 1"

WYMIARY

L	47 mm
T	2 mm
ØDi-1	32 mm
ØDi-2	1 "



Wygenerowano w dniu: 25.05.2026

Bevo Poland Sp. z o.o.
ul. Logistyczna 5
Dąbrówka
62-070 Dopiewo
Polska
+48 61 641 41 02
info@bevo.pl
<http://www.bevo.com>