

**VDL Nypel PVC-U 32/40 mm x
1" KW/KZ x GZ 10bar szary typ
prosty gwintowany (7002746)**



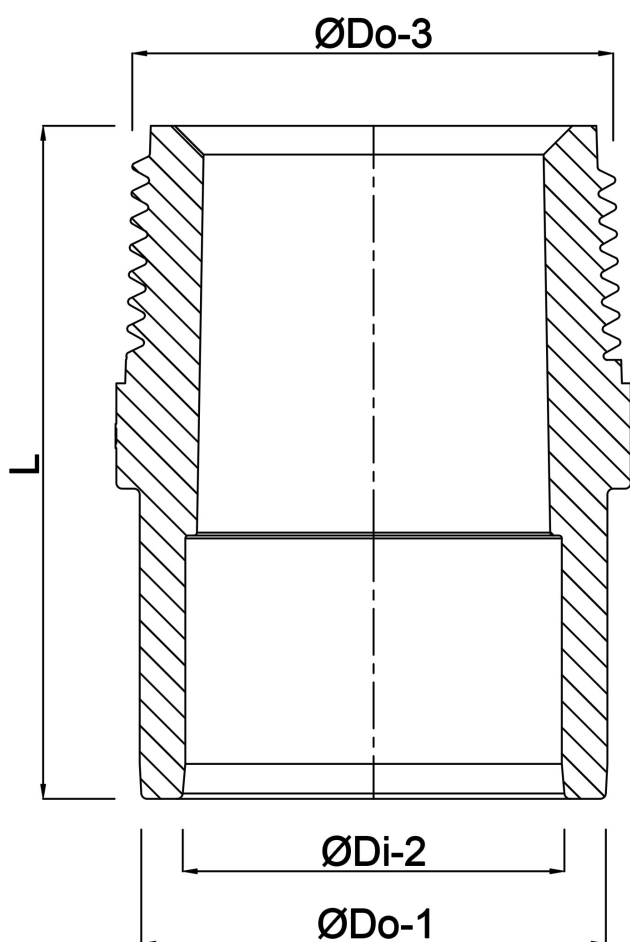
V-L Van de Lande

SPECYFIKACJE TECHNICZNE

Kolor	szary
Materiał	PVC-U
Ciśnienie	10 bar
Typ	prosty gwintowany
Rozmiar	32/40 mm x 1"
Połączenie	KW/KZ x GZ
Długość	45 mm

WYMIARY

F-2	17 mm
L	45 mm
P-1	23 mm
T	5 mm
ØDi-2	32 mm
ØDo-1	40 mm
ØDo-3	1 "



Wygenerowano w dniu: 24.05.2026

Bevo Poland Sp. z o.o.
ul. Logistyczna 5
Dąbrówka
62-070 Dopiewo
Polska
+48 61 641 41 02
info@bevo.pl
<http://www.bevo.com>