

**Foras Pompa odśrodkowa
żeliwo DN50 x 50 mm x DN32 x
32 mm kołnierz DIN 10bar 15A
400/690VAC niebieski typ
MN32 200 A (0920293)**



FOROS
WATER PUMPS

SPECYFIKACJE TECHNICZNE

Kolor niebieski

Materiał żeliwo

Materiał wirnika 1 żeliwo

Połączenie kołnierz DIN

Napięcie 400/690VAC

Maks. temperatura 90 °C

Minimalna średnia temperatura -10 °C
(stała)

Maksymalna temperatura 40 °C
otoczenia

Minimum ambient temperature 0 °C

Typ MN32 200 A

Moc wyjścia 10 KM

Maks. Wys. Pod. 58,6 m

Rozmiar DN50 x 50 mm x DN32 x 32 mm

Uszczelka typ H

Długość 565 mm

Szerokość 268 mm

Waga 79 kg

Moc 7.5 kW

Wysokość 340 mm

Maks. przepływ 33 m³/h

Wydajność BEP 29

Podnoszenie BEP 47

Wydajność 57 %

Nacisk 32

Ssanie 50

Wymiary opakowania Dł. Szer. 627 x 287 x 408 mm
Wys.

WYMIARY

Cb-1 160 mm

Cl-1 80 mm

Ct-1 180 mm

G-1 190 mm

H 340 mm

H 340 mm

L 565 mm

Mc 70 mm

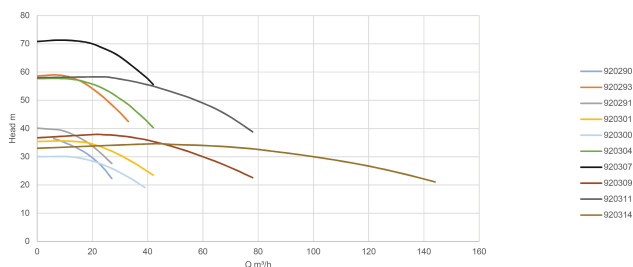
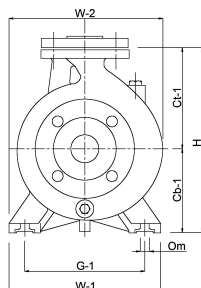
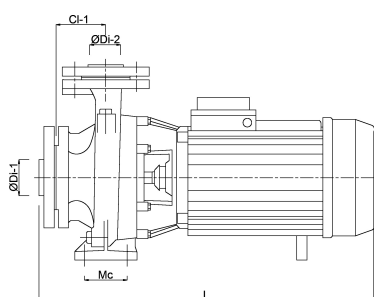
O 14 mm

W-1 240 mm

W-2 268 mm

ØDi-1 50 mm

ØDi-2 32 mm



INFORMACJE O PRODUKCIE

Pompy są dostarczane w komplecie z przeciwkołnierzem z gwintem żeńskim.

Uszczelnienie mechaniczne.

Maksymalna temperatura pompowanej cieczy to 90 °C.

Wygenerowano w dniu: 24.05.2026

Bevo Poland Sp. z o.o.
ul. Logistyczna 5

Dąbrówka
62-070 Dopiewo
Polska
+48 61 641 41 02
info@bevo.pl
<http://www.bevo.com>