

VDL Śrubunek przejściowy PVC-U/PE 75 mm KW x tuleja SDR11 7.5bar szary (7018208)



V-L Van de Lande

SPECYFIKACJE TECHNICZNE

Kolor szary

Materiał PVC-U/PE

Materiał uszczelnienia EPDM

Połączenie KW x tuleja

Klasa SDR11

Rozmiar 75 mm

Ciśnienie 7.5 bar

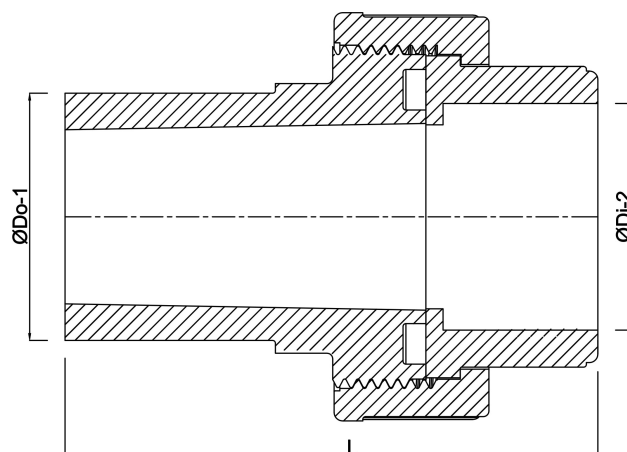
WYMIARY

L 184 mm

P-2 81 mm

ØDi-2 75 mm

ØDo-1 75 mm



Wygenerowano w dniu: 25.05.2026

Bevo Poland Sp. z o.o.
ul. Logistyczna 5
Dąbrówka
62-070 Dopiewo
Polska
+48 61 641 41 02
info@bevo.pl
<http://www.bevo.com>