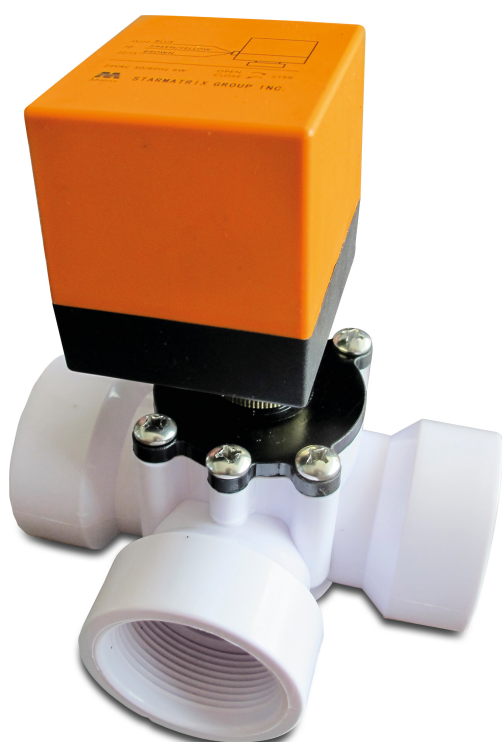


# Zawór kulowy 3-drożny, typ L Typ-L PVC-U 1 1/2" GW 1,5bar 24VAC biały typ Electronic boczne (7018962)



# SPECYFIKACJE TECHNICZNE

Kolor	biały
Typ	Electronic
Materiał	PVC-U
Obsługa	napęd 24VAC
Kolor uchwyty	czerwony
Czas przełączania	26 s
Materiał uszczelnienia	PTFE/EPDM
Typ kuli	Typ-L
Typ połączenia	boczne
Połączenie	GW
Napięcie	24VAC
Torque	7 Nm
Ciśnienie	1,5 bar
Rozmiar	1 1/2"

## INFORMACJE O PRODUKCIE

Elektroniczny zawór 3-drożny steruje dopływem ciepłej wody do basenu za pomocą dwóch czujników: jeden wbudowany jest w obudowę zaworu, a drugi jest podłączony do basenu za pomocą 10-metrowego kabla.

Wyświetlacz pokazuje bieżącą temperaturę wody i można ręcznie ustawić żadaną temperaturę. Woda w basenie będzie automatycznie kierowana przez podgrzewacz w celu uzyskania ciepła, a gdy tylko temperatura zostanie osiągnięta, zawór przełącza się i wysyła wodę z pompy bezpośrednio do basenu.

## Wygenerowano w dniu: 25.05.2026

Bevo Poland Sp. z o.o.  
ul. Logistyczna 5  
Dąbrówka  
62-070 Dopiewo  
Polska  
+48 61 641 41 02  
[info@bevo.pl](mailto:info@bevo.pl)  
<http://www.bevo.com>