

**VDL 2/3 Śrubunek PVC-U 63
mm x 2 1/2" KW x nakrętka GW
10bar szary (0110038)**



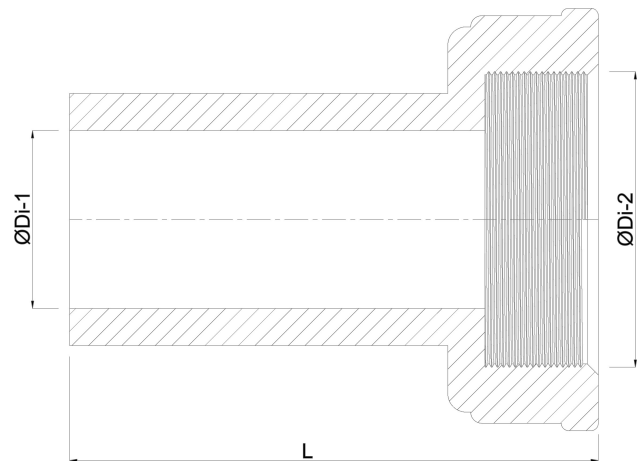
V-L Van de Lande

SPECYFIKACJE TECHNICZNE

Kolor	szary
Materiał	PVC-U
Materiał uszczelnienia	EPDM
Połączenie	KW x nakrętka GW
Rozmiar	63 mm x 2 1/2"
Długość	90 mm
Ciśnienie	10 bar

WYMIARY

Forma	formowana ręcznie
Hi-1	47 mm
L	97 mm
ØDi-1	63 mm
ØDi-2	2 "



Wygenerowano w dniu: 22.05.2026

Bevo Poland Sp. z o.o.
ul. Logistyczna 5
Dąbrówka
62-070 Dopiewo
Polska
+48 61 641 41 02
info@bevo.pl
<http://www.bevo.com>