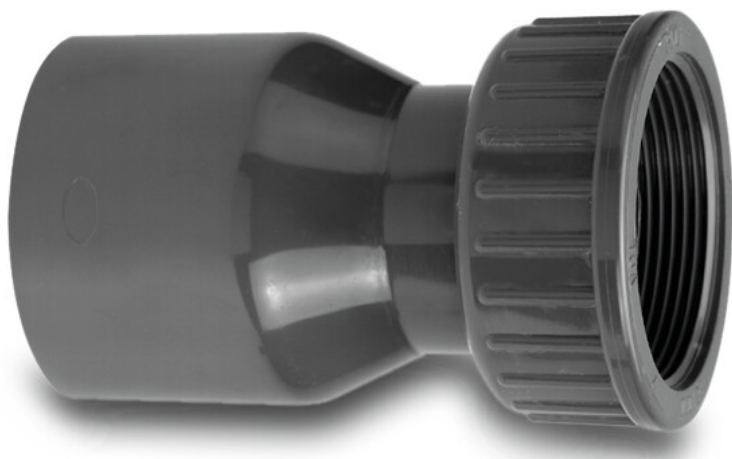


# VDL 2/3 Śrubunek PVC-U 32 mm x 1 1/4" KW x nakrętka GW 16bar szary (7002947)



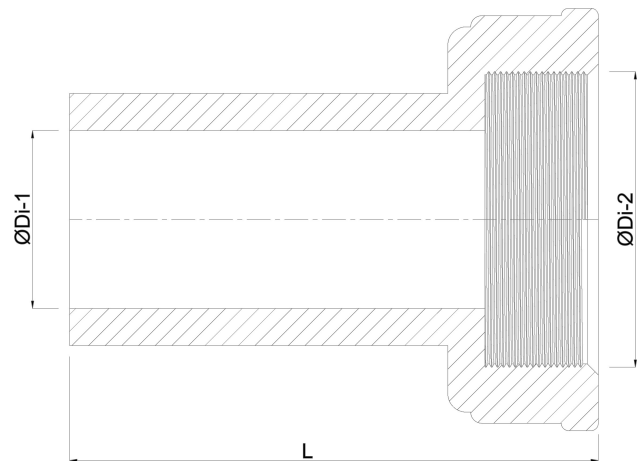
**V-L** Van de Lande

# SPECYFIKACJE TECHNICZNE

Kolor	szary
Materiał	PVC-U
Materiał uszczelnienia	EPDM
Ciśnienie	16 bar
Rozmiar	32 mm x 1 1/4"
Połączenie	KW x nakrętka GW

# WYMIARY

L	54 mm
P-1	27 mm
ØDi-1	32 mm
ØDi-2	1 1/4"



**Wygenerowano w dniu: 26.05.2026**

Bevo Poland Sp. z o.o.  
ul. Logistyczna 5  
Dąbrówka  
62-070 Dopiewo  
Polska  
+48 61 641 41 02  
[info@bevo.pl](mailto:info@bevo.pl)  
<http://www.bevo.com>