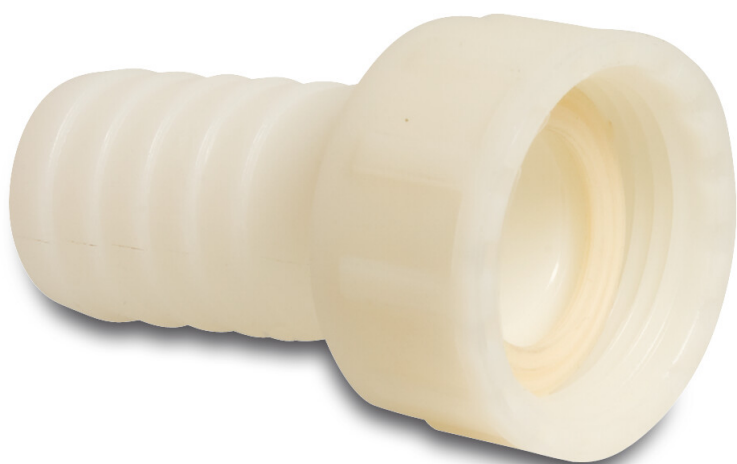


**2/3 Tulejka do węża
prześciowa PA (nylon) 3/4" x
12 mm nakrętka GW x
podłączenie węża 16bar biały
(0440506)**



SPECYFIKACJE TECHNICZNE

Kolor	biały
Materiał	PA (nylon)
Materiał uszczelnienia	EPDM
Połączenie	nakrętka GW x podłączenie węża
Maks. temperatura	80 °C
Ciśnienie	16 bar
Maks. temperatura	80 °C
Rozmiar	3/4" x 12 mm

WYMIARY

L	53.5 mm
Lq-2	27 mm
ØDi-1	3/4 "
ØDo-2	12 mm



Wygenerowano w dniu: 23.05.2026

Bevo Poland Sp. z o.o.
ul. Logistyczna 5
Dąbrówka
62-070 Dopiewo
Polska
+48 61 641 41 02
info@bevo.pl
<http://www.bevo.com>