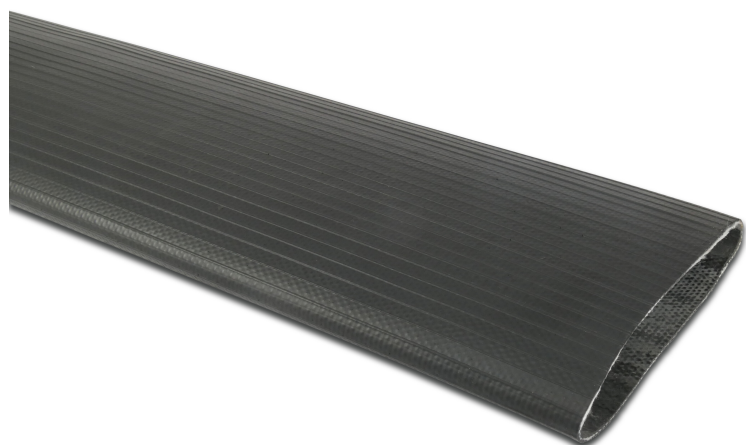


**Wąż płaski NBR/PVC 204 mm
10bar czarny 60m typ Oneflex
(7027618)**



SPECYFIKACJE TECHNICZNE

Kolor	czarny
Typ	Oneflex
Materiał	NBR/PVC
Zakres temperatur	-20°C - 100°C
Rozmiar	204 mm
Długość	60 m
Średnica wew	204 mm
Ø Zewnętrzna	210,4 mm
Waga	2400 g/m
Ciśnienie rozrywające	30 bar
Ciśnienie	10 bar
Wytrzymałość na rozciąganie	20000 kg
Grubość ścianki	3,2 mm

INFORMACJE O PRODUKCIE

Płasko składany wąż NBR o przekroju od 51 do 204 mm, z wkładką, stosowany w nawadnianiu przemysłowym i rolniczym, o wysokiej odporności na zużycie i rozdarcie. Powszechnie stosowany jako wąż podający do nawijanie na bębny. Ten wąż ma wytrzymałość na rozciąganie

od 4.000 do 20.000 kg i ciśnienie rozrywające od 30 bar do 50 bar. Służy do temperatur roboczych od -20 do +80 stopni Celsjusza.

Wygenerowano w dniu: 26.05.2026

Bevo Poland Sp. z o.o.
ul. Logistyczna 5
Dąbrówka
62-070 Dopiewo
Polska
+48 61 641 41 02
info@bevo.pl
<http://www.bevo.com>