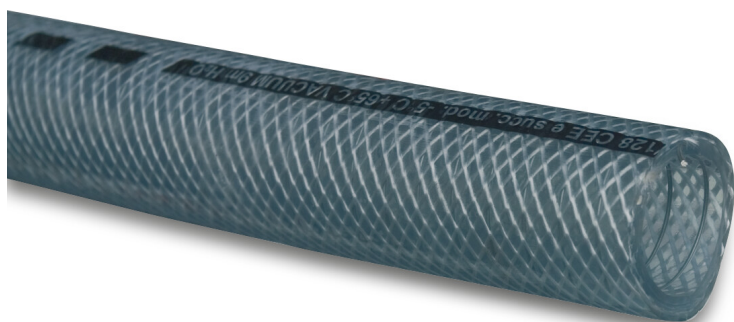


**Merlett Wąż ssawno-tłoczny
PVC 32 mm x 42,5 mm 12bar
0.9bar transparentny 60m typ
Vacupress Cristal (0520961)**



 **MERLETT**

SPECYFIKACJE TECHNICZNE

Kolor transparentny

Typ Vacupress Cristal

Materiał PVC

Zakres temperatur $-5^{\circ}\text{C} - 65^{\circ}\text{C}$

Podciśnienie 0.9 bar

Rozmiar 32 mm x 42,5 mm

Długość 60 m

Średnica wew 32 mm

Ø Zewnętrzna 42,5 mm

Promień gięcia 110 mm

Waga 800 g/m

Wewnętrzna średnica ø cale 1 1/4 "

Ciśnienie rozrywające 48 bar

Ciśnienie 12 bar

Grubość ścianki 5,25 mm

Wygenerowano w dniu: 24.05.2026

Bevo Poland Sp. z o.o.
ul. Logistyczna 5
Dąbrówka
62-070 Dopiewo
Polska
+48 61 641 41 02
info@bevo.pl
<http://www.bevo.com>