

**Profec Końcówka do węża
mosiądz 1 1/4" x 25 mm GZ x
podłączenie węża typ
uszczelnienie płaskie (0423353)**



SPECYFIKACJE TECHNICZNE

Typ uszczelnienie płaskie

Materiał FPM

Połączenie GZ x podłączenie węża

Maks. temperatura 120 °C

Maks. temperatura 120 °C

Rozmiar 1 1/4" x 25 mm

WYMIARY

Dq-2 24 mm

F-1 13 mm

L 43 mm

Lb 42 mm

Lq-2 30.2 mm

Nq-2 4

P-1 28 mm

ØDi-1 33.5 mm

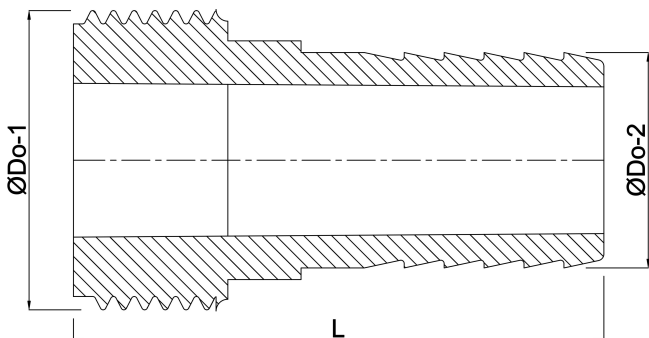
ØDi-2 21.5 mm

ØDo-1

1 1/4 "

ØDo-2

25 mm



Wygenerowano w dniu: 17.04.2026

Bevo Poland Sp. z o.o.
ul. Logistyczna 5
Dąbrowka
62-070 Dopiewo
Polska
+48 61 641 41 02
info@bevo.pl
<http://www.bevo.com>