

**Profec Tuleja kołnierzowa PVC-  
U 315 mm KW 10bar DN300  
szary PN10 WRAS (0110912)**



# SPECYFIKACJE TECHNICZNE

Kolor szary

Materiał PVC-U

Zgodne z WRAS

Materiał obudowy PVC-U

Materiał uszczelnienia EPDM

Połączenie KW

Rozmiar 315 mm

Opakowanie 3 szt.

DN 300

Kołnierz PN10

Ø Zewnętrzna 342 mm

Waga 4.05 kg

Grubość 28 mm

Ciśnienie 10 bar

Śred. podziałowa 342 mm

## WYMIARY

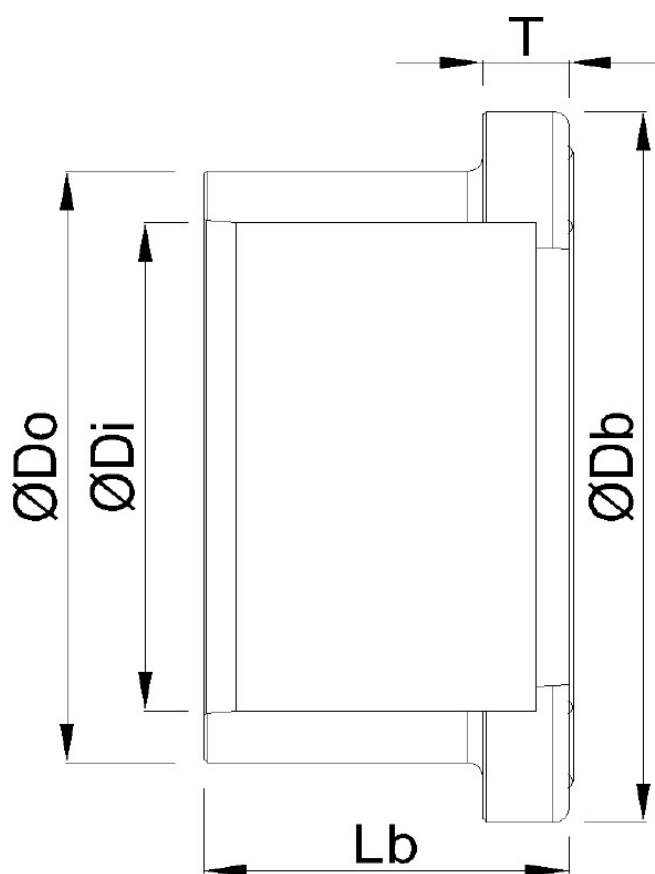
Db 378 mm

Lb 174 mm

T 28 mm

ØDi-1 315 mm

ØDo-1 342 mm



## INFORMACJE O PRODUKCIE

Obok wymiarów połączeń (rozmiar i śred. podziałowa) dla kołnierzy luźnych i tulei kołnierzowych pokazujemy rozmiar wewnętrznego otworu kołnierza luźnego i rozmiar rury od tulei kołnierzowej. Dla kołnierzy luźnych, rozmiar wewnętrznego otworu jest podany w

kolumnie  $\emptyset$  wewnętrzne. Dla tulei kołnierzowych rozmiar rury jest podany w kolumnie  $\emptyset$  zewnętrzne.

**Wygenerowano w dniu: 17.04.2026**

Bevo Poland Sp. z o.o.  
ul. Logistyczna 5  
Dąbrówka  
62-070 Dopiewo  
Polska  
+48 61 641 41 02  
[info@bevo.pl](mailto:info@bevo.pl)  
<http://www.bevo.com>