

**Profec Nr. 246 Przedłużka
żeliwo ocynkowana 1/4" x 1/8"
GW x GZ 25bar DVGW
(1024601)**

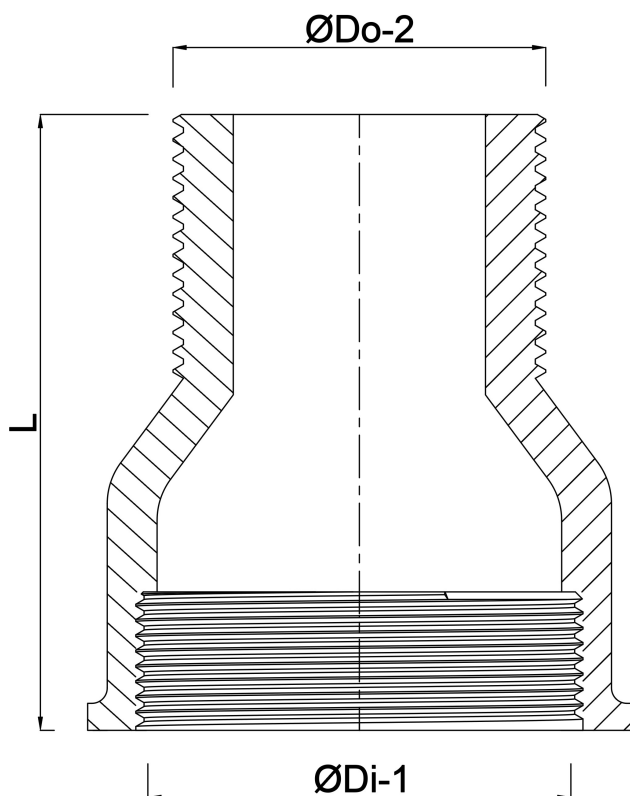


SPECYFIKACJE TECHNICZNE

Materiał	żeliwo
Zabezpieczenie powierzchni	ocynkowana
Zgodne z	DVGW
Połączenie	GW x GZ
Mocowanie nr	Nr. 246
Zakres temperatur	-20°C - 120°C
Ciśnienie	25 bar
Rozmiar	1/4" x 1/8"

WYMIARY

F-1	11 mm
F-2	9 mm
L	32 mm
ØDi-1	1/4 "
ØDo-2	1/8 "



Wygenerowano w dniu: 24.05.2026

Bevo Poland Sp. z o.o.
ul. Logistyczna 5
Dąbrowka
62-070 Dopiewo
Polska
+48 61 641 41 02
info@bevo.pl
<http://www.bevo.com>