

System przeciwpądu PP 75 mm KW 400VAC typ STP-3000 (0180566)



SPECYFIKACJE TECHNICZNE

Materiał	PP
Wał	stal nierdzewna
Materiał wirnika 1	PPO
Materiał uszczelnienia	SiC-SiC
Połączenie	KW
Typ	STP-3000
Moc wyjścia	4 KM
Rozmiar	75 mm
Napięcie	400VAC
Moc	3 kW
Maks. przepływ	65 m ³ /h
Klasa IP	IP55

WYMIARY

A	410 mm
B	156 mm
C	470 mm

D 75 mm

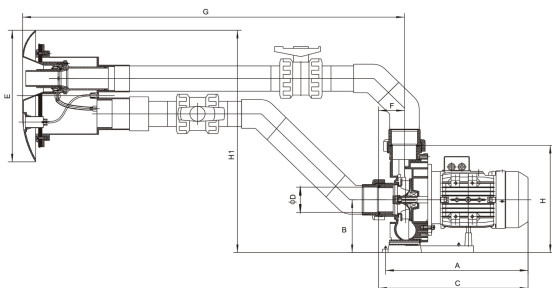
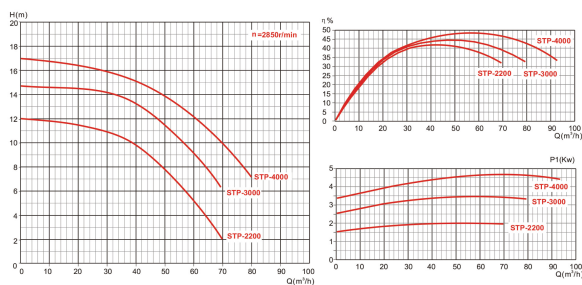
E 395 mm

F 77 mm

G 1110 mm

H 340 mm

h1 635 mm



INFORMACJE O PRODUKCIE

Regulowany przeciwprąd do treningu pływackiego. Ten strumień wodny jest gotowy do łatwego montażu. Możliwe jest regulowanie siły strumienia i ssania powietrza na dyszy o średnicy 40 mm. Kierunek dyszy jest regulowany. Dysza, ssanie i przełącznik pneumatyczny znajdują się w przednim panelu urządzenia.

Cechy:

- Odpowiedni do wszystkich rodzajów basenów
- Dysza przeciwprądowa 40 mm (regulacja wody i powietrza)
- Przedni panel pokrywy o atrakcyjnym wyglądzie
- Przełącznik elektropneumatyczny z elementem zabezpieczającym
- Stopień ochrony IP 55
- Izolacja: klasa F
- Wał silnika ze stali nierdzewnej AISI-304
- Obudowa silnika z aluminium L-2521
- W zestawie 2 zawory kulowe 75 mm

Wygenerowano w dniu: 24.05.2026

Bevo Poland Sp. z o.o.
ul. Logistyczna 5
Dąbrówka
62-070 Dopiewo
Polska
+48 61 641 41 02
info@bevo.pl
<http://www.bevo.com>