

Rovatti Pompa odśrodkowa żeliwo DN50 kołnierz DIN czarny typ T0F-50 (7024364)



rovatti pompe

SPECYFIKACJE TECHNICZNE

Kolor czarny

Materiał żeliwo

Materiał wirnika 1 żeliwo

Połączenie kołnierz DIN

Maks. temperatura 60 °C

Nacisk 50

Ssanie 50

Typ TOF-50

Moc wyjścia 7,5-15 KM

Maks. Wys. Pod. 53 m

Rozmiar DN50

Maks. przepływ 33 m³/h

WYMIARY

Cr-1 90 mm

Ct-1 160 mm

Dd 41.28 mm

H 294 mm

H 294 mm

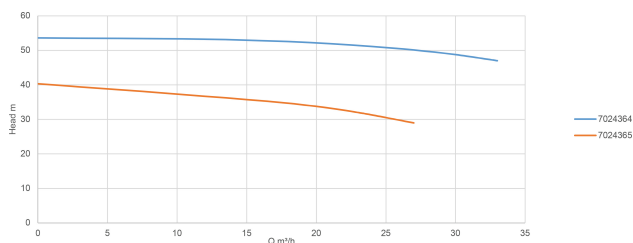
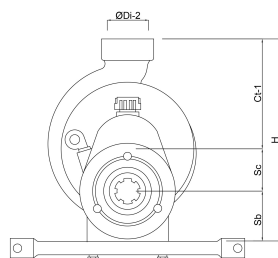
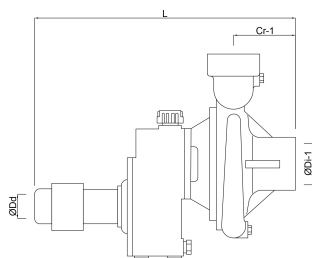
L 374 mm

Sb 73 mm

Sc 61 mm

ØDi-1 2 "

ØDi-2 2 "



INFORMACJE O PRODUKCIE

Pompy typu T0 napędzane przez ciągnik rolniczy są wyposażone w wirnik "E", który zapewnia najwyższe ciśnienie. W przypadku innych wirników skonsultuj się z nami.

Pompy typu T0 są standardowo wyposażone w wał odbioru mocy (WOM) 540 obr./min.

Podłączaj pompy bezpośrednio do WOM (ciągnika). Pompy typu T są wyposażone w uszczelnienie dławicowe lattyflon, idealne do instalacji brudnej wody. Dławnice należy odpowiednio dopasować za pomocą systemu Twinner (2 części), aby zawsze pozostało nieszczelne, zapewniając możliwość smarowania i chłodzenia.

Pompy T0 są dostarczane z rurą ssącą, kolanem i koszem filtracyjnym

Typ T0F-50 jest pompą niezalewową, a typ T0F-50A jest pompą samozasysającą.

Zastosowanie

Zraszacz średniociśnieniowy do systemów fertygacyjnych: typy T0F-50 i T0F-50A.

Wygenerowano w dniu: 26.05.2026

Bevo Poland Sp. z o.o.
ul. Logistyczna 5
Dąbrówka
62-070 Dopiewo
Polska
+48 61 641 41 02
info@bevo.pl
<http://www.bevo.com>