

Profec Nypel przejściowy PVC-U 2" x 2" KW calowy x GZ 10bar szary (0169775)

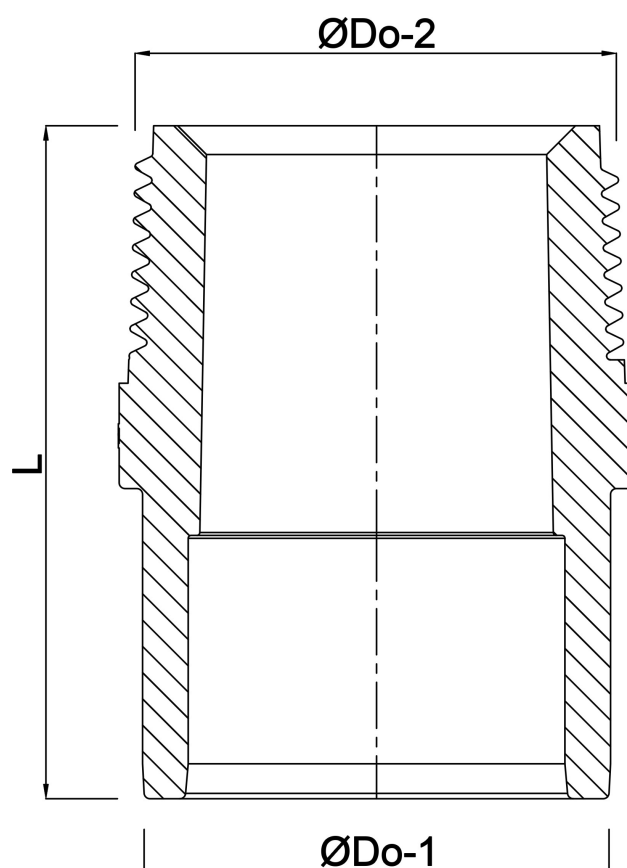


SPECYFIKACJE TECHNICZNE

Kolor	szary
Materiał	PVC-U
Połączenie	KW calowy x GZ
Ciśnienie	10 bar
Rozmiar	2" x 2"
Długość	68 mm
Waga	0.13 kg
Klucz do nakrętek	73

WYMIARY

K-1	73 mm
L	68 mm
ØDi-1	2 "
ØDo-2	2 "



Wygenerowano w dniu: 23.05.2026

Bevo Poland Sp. z o.o.
ul. Logistyczna 5
Dąbrówka
62-070 Dopiewo
Polska
+48 61 641 41 02
info@bevo.pl
<http://www.bevo.com>